

# Статистикийн хэлтэс

2017-12-14

Арвайхээр



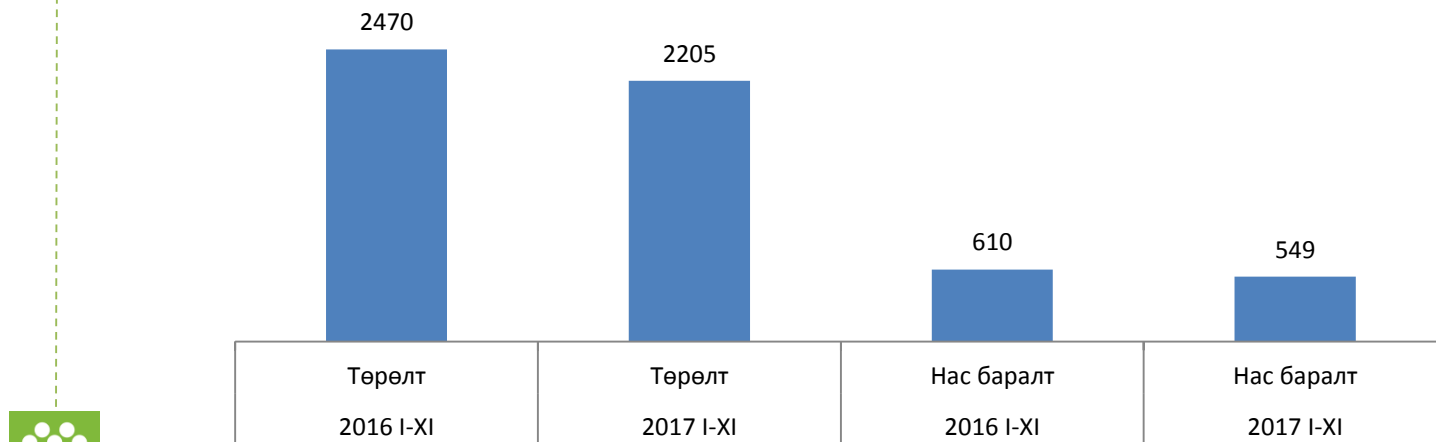
ᠮᠤᠩᠭᠡᠯᠠᠯᠤᠯᠤᠰ  
ᠰᠤᠲᠢᠰᠲᠢᠬᠢᠢᠶᠢᠨ  
ᠬᠡᠯᠲᠡᠰ



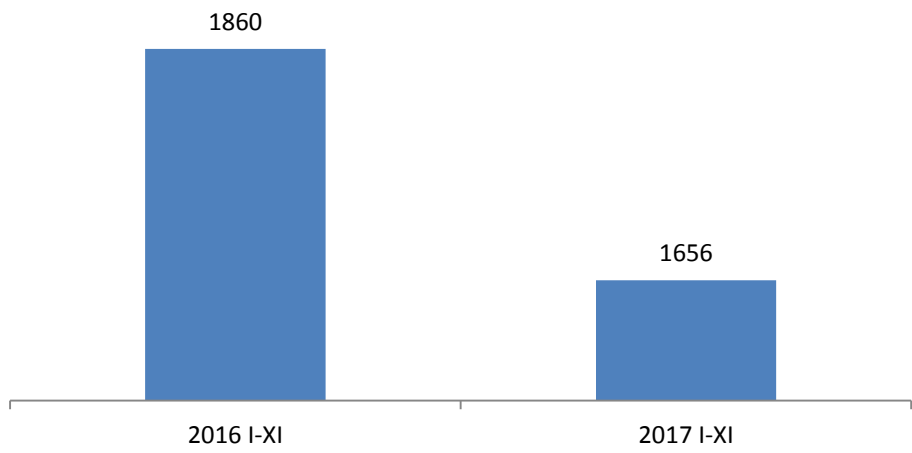
Улсын Статистикийн Хэлтэс

# ХҮН АМ, НИЙГМИЙН ҮЗҮҮЛЭЛТ- ХҮН АМ

Хүн амын төрөлт, нас баралт

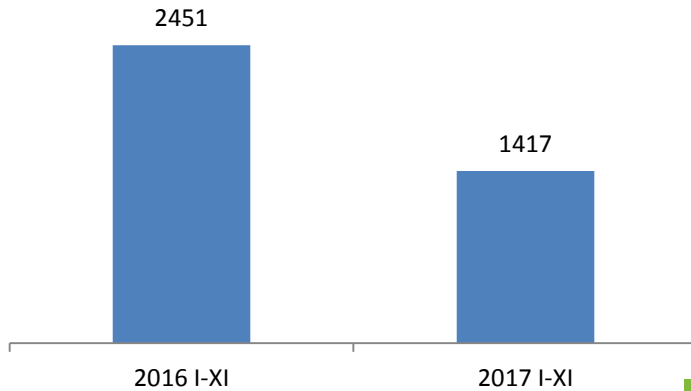


Ердийн цэвэр өсөлт

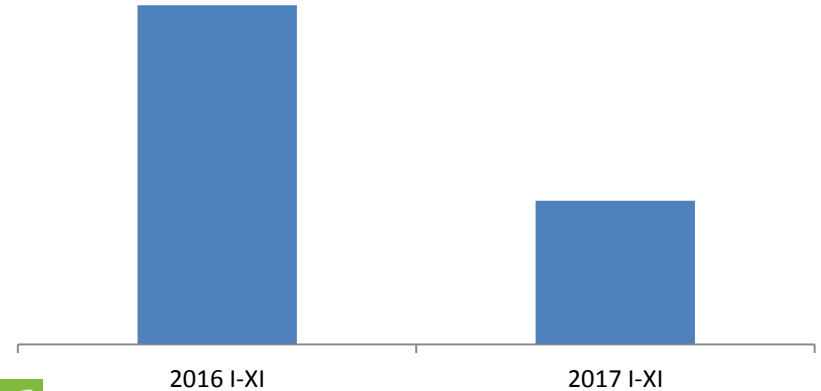


# ХҮН АМ, НИЙГМИЙН ҮЗҮҮЛЭЛТ- ХӨДӨЛМӨР

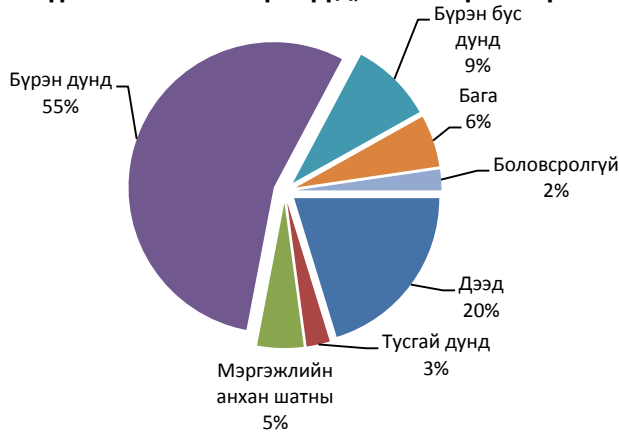
Бүртгэлтэй ажилгүй иргэд



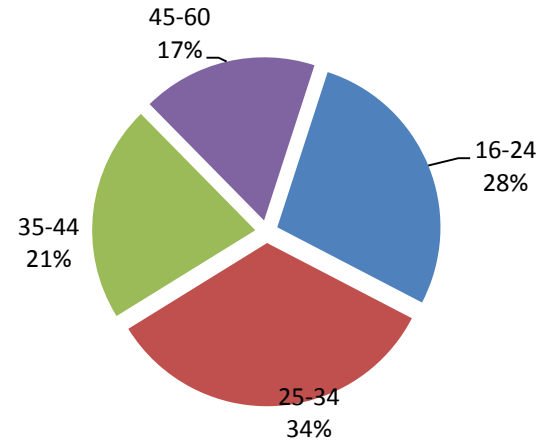
Шинэ ажлын байранд ажилд орсон иргэд



Бүртгэлтэй ажилгүйчүүд, боловсролоор



Бүртгэлтэй ажилгүйчүүд насны бүлгээр



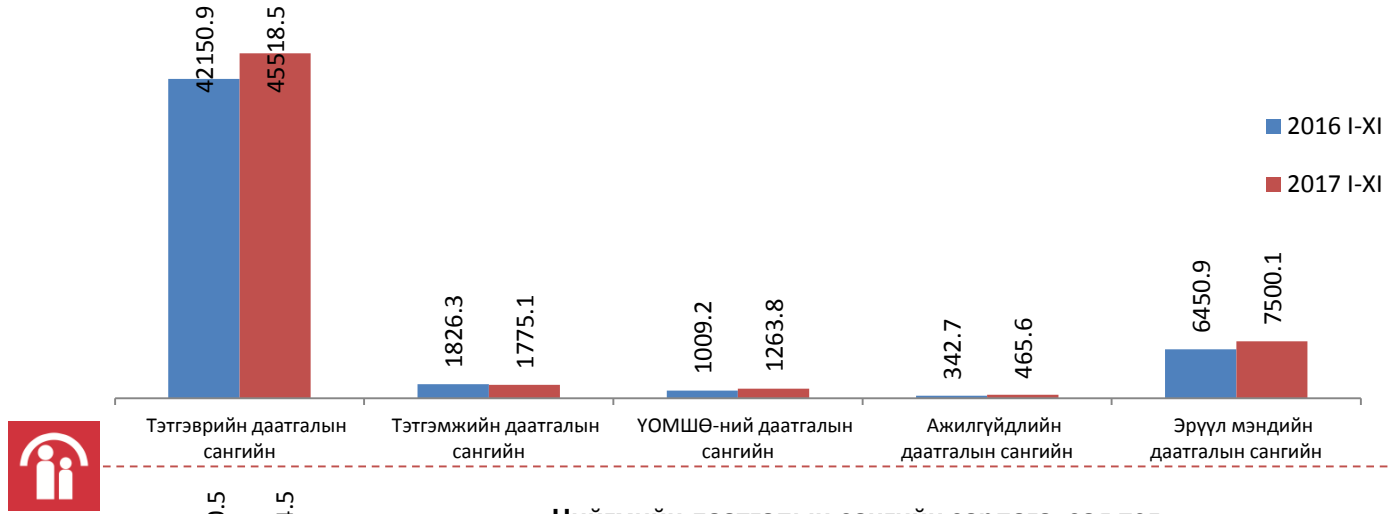
ᠮᠤᠩᠭᠡᠯᠡᠭᠡᠨ ᠠᠶᠢᠮᠦᠯᠤᠯᠤᠰ ᠤᠯᠤᠰ ᠰᠤᠲᠢᠰᠲᠢ ᠬᠡᠯᠲᠡᠰ



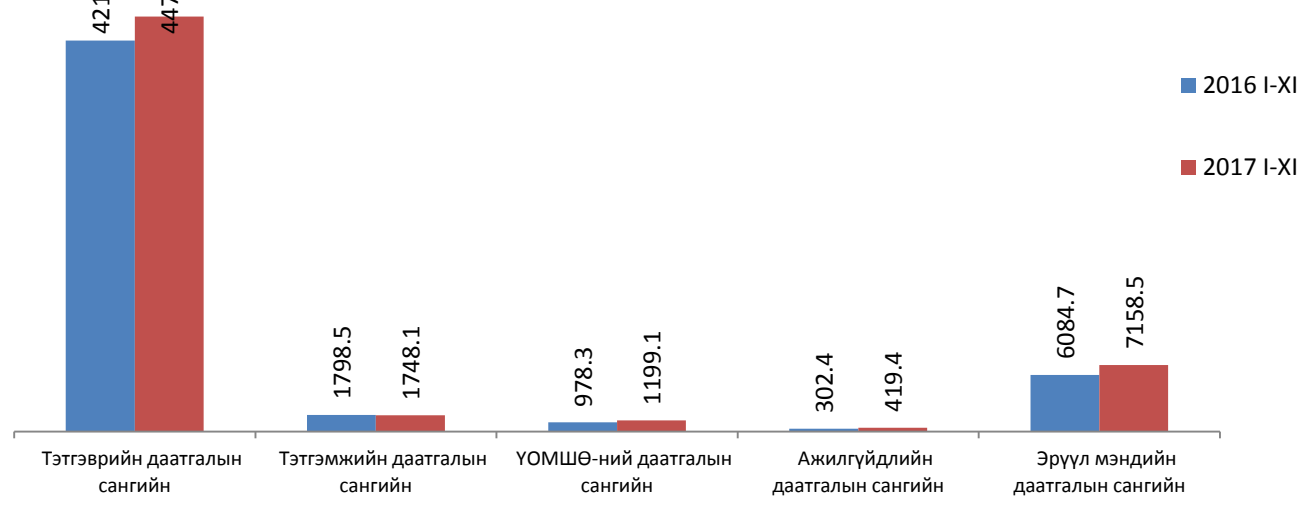
2017 оны I-XI сарын үзүүлэлт  
 2017 оны I-XI сарын үзүүлэлт  
 2017 оны I-XI сарын үзүүлэлт

# ХҮН АМ, НИЙГМИЙН ҮЗҮҮЛЭЛТ- НИЙГМИЙН ДААТГАЛ , ХАЛАМЖ

Нийгмийн даатгалын сангийн орлого, сая.төг

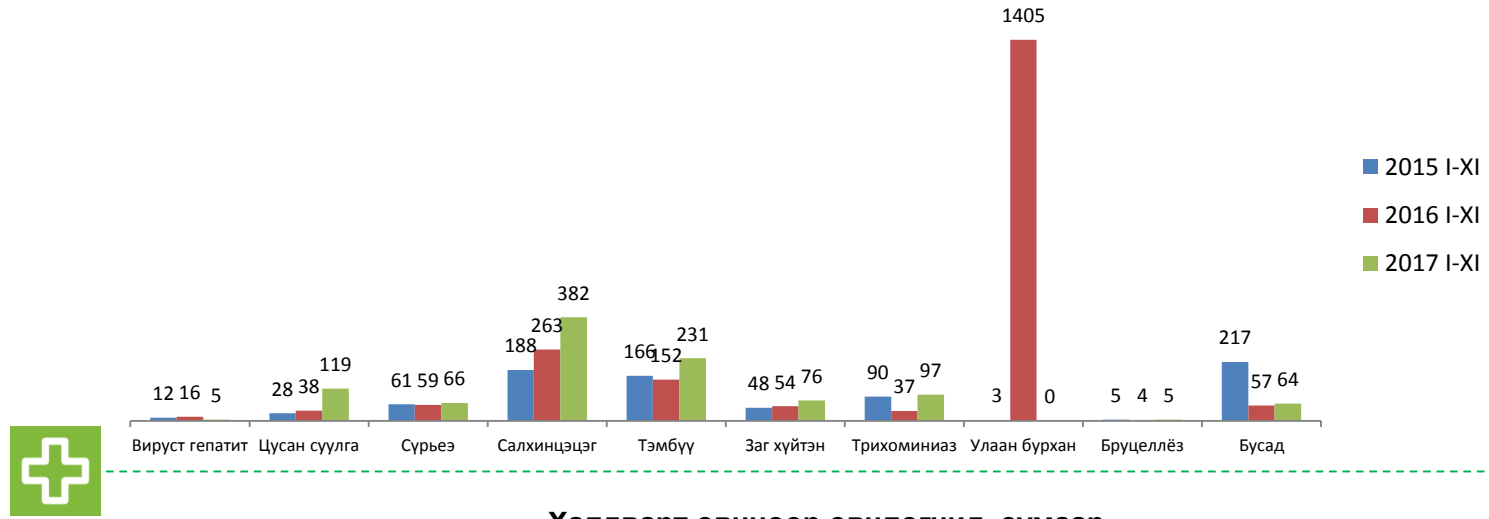


Нийгмийн даатгалын сангийн зарлага, сая.төг

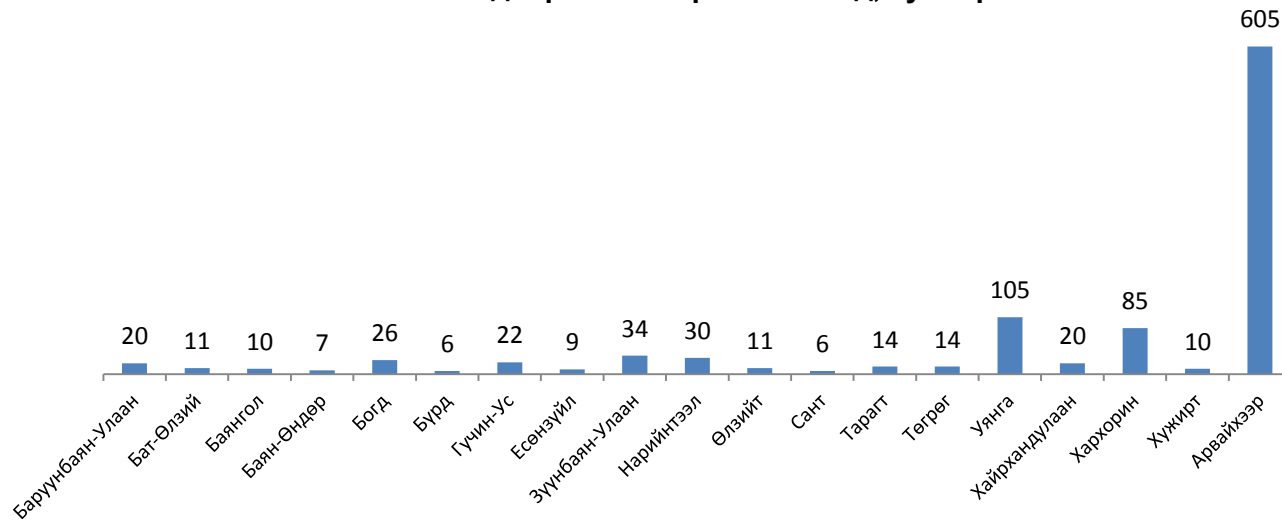


# ХҮН АМ, НИЙГМИЙН ҮЗҮҮЛЭЛТ – Эрүүл мэнд

Халдварт өвчнөөр өвчлөгчид, төрлөөр



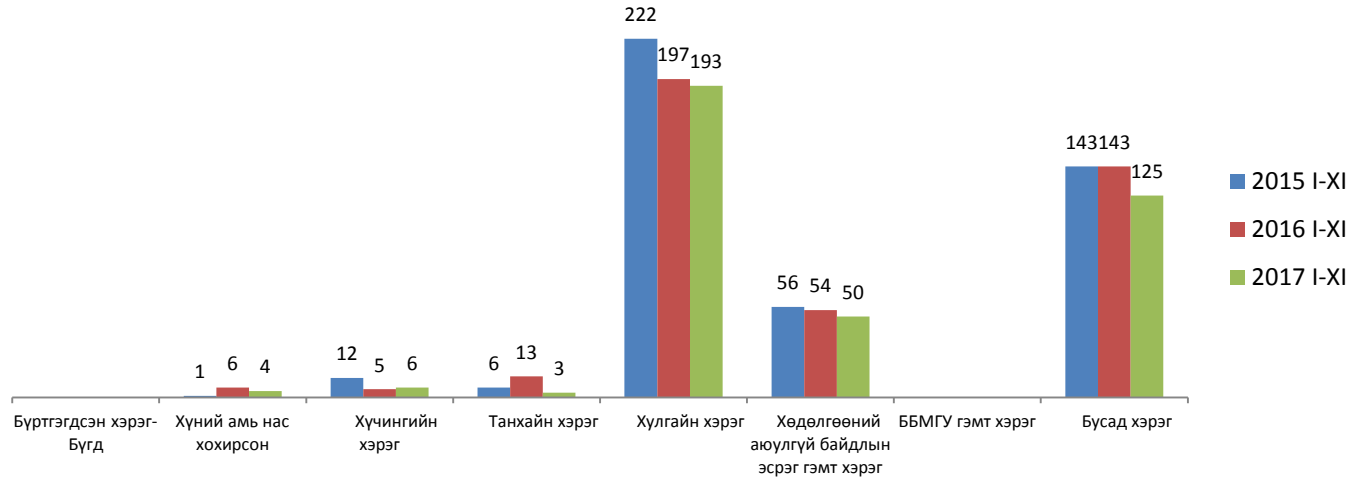
Халдварт өвчнөөр өвчлөгчид, сумаар



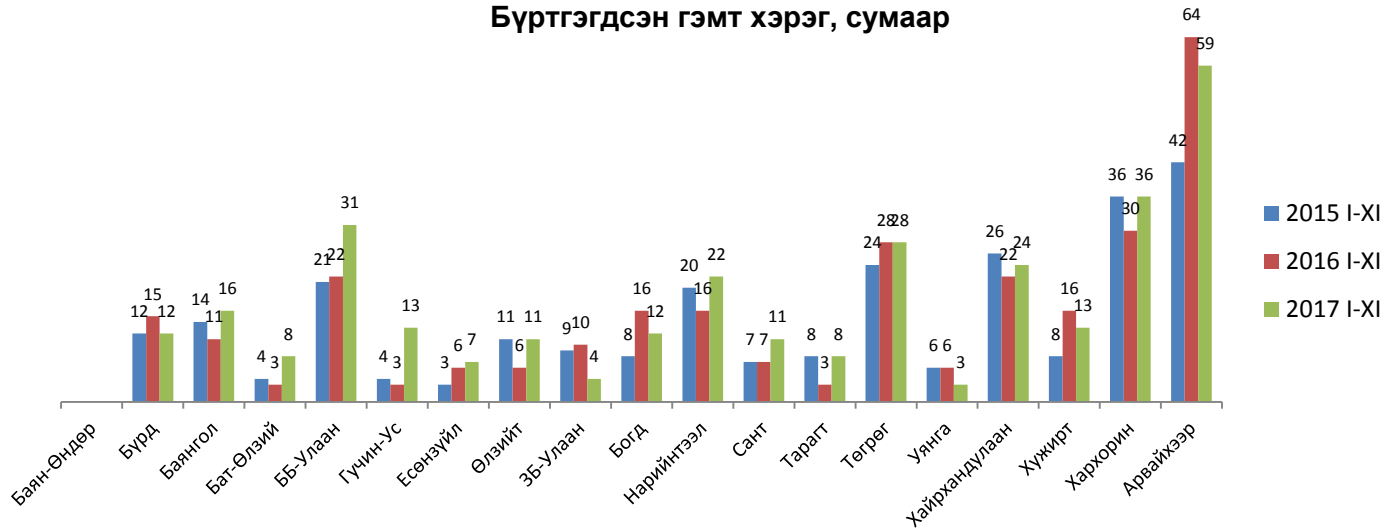
Ховд аймаг  
статистикийн хэлтэс

# ХҮН АМ, НИЙГМИЙН ҮЗҮҮЛЭЛТ – Гэмт хэрэг

Бүртгэгдсэн гэмт хэрэг, төрлөөр

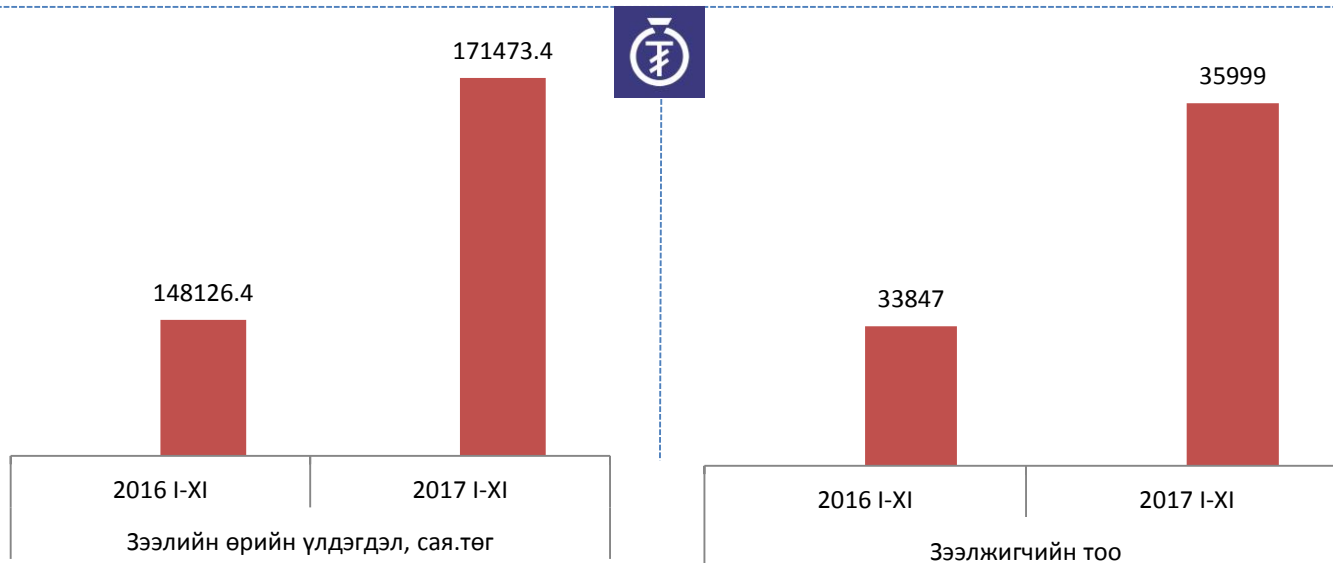
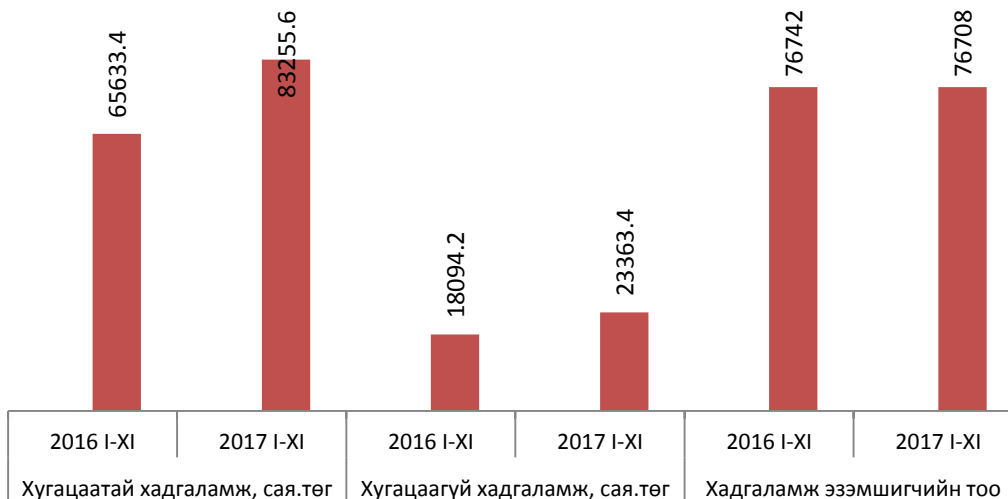


Бүртгэгдсэн гэмт хэрэг, сумаар



# ЭДИЙН ЗАСГИЙН ҮЗҮҮЛЭЛТ – Банк

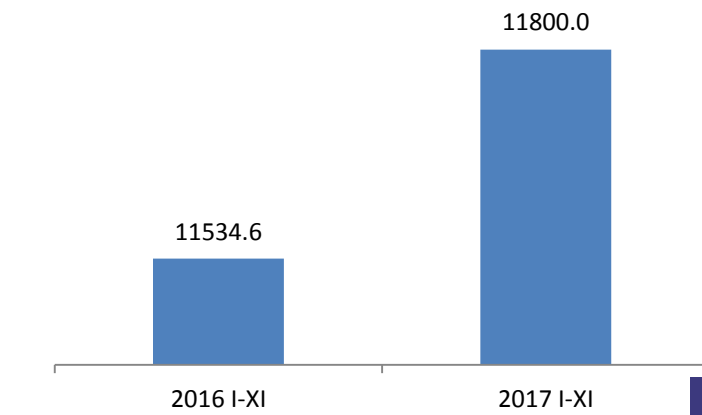
Хадгаламж , хадгаламж эзэмшигчийн тоо



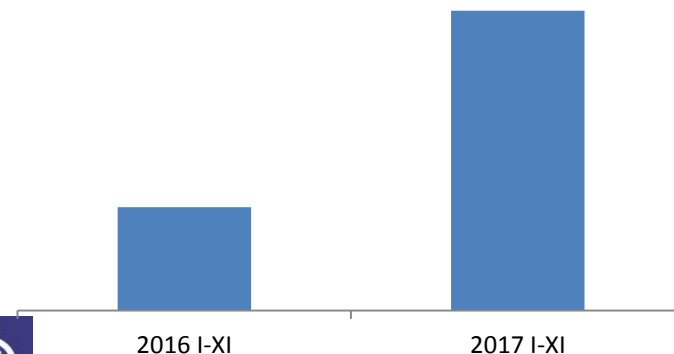
Улсын Статистикийн Хэлтэс

# ЭДИЙН ЗАСГИЙН ҮЗҮҮЛЭЛТ – Төсөв

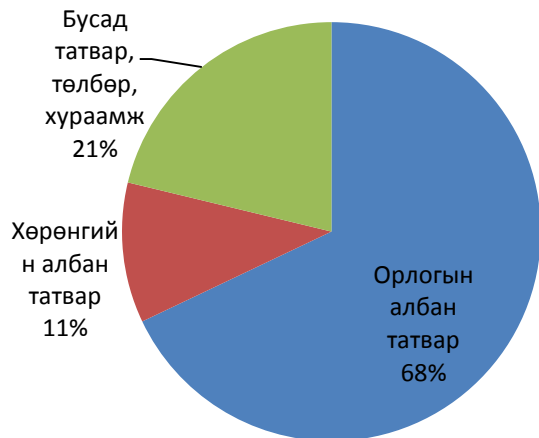
Орон нутгийн төсвийн орлого, сая төгрөгөөр



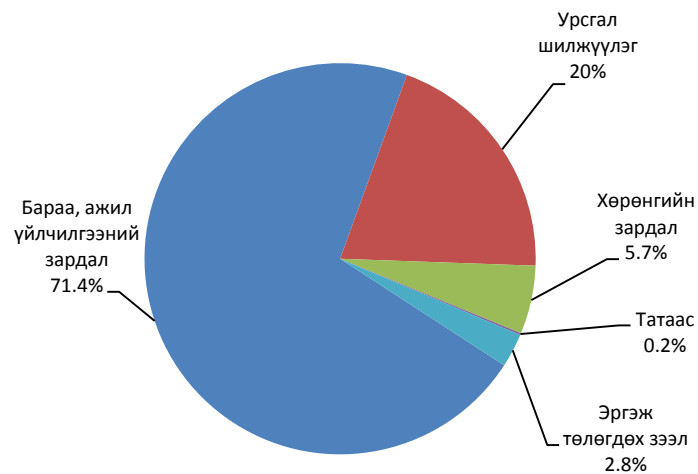
Төсвийн зарлага, сая төгрөгөөр



Татварын орлогын бүтэц



Төсвийн зарлагын бүтэц

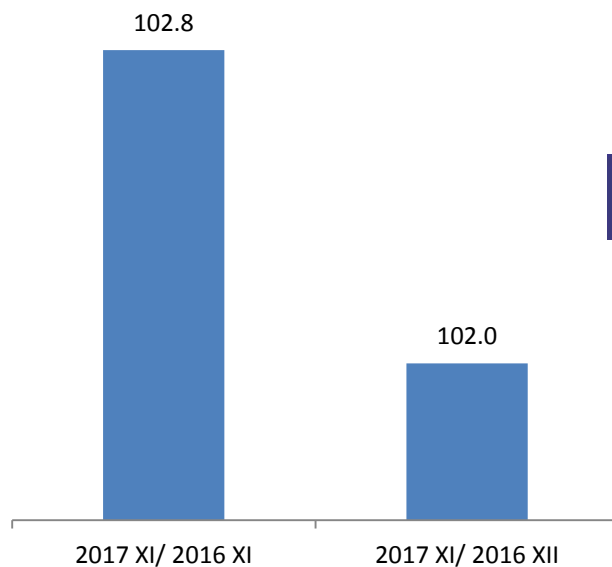


ᠡᠳᠢᠶ᠋ᠢᠨ ᠵᠠᠰᠭᠢᠨ ᠤᠵᠦᠭᠦᠯᠡᠯᠲᠤ – ᠲᠥᠰᠥᠪ



## ЭДИЙН ЗАСГИЙН ҮЗҮҮЛЭЛТ – Үнэ

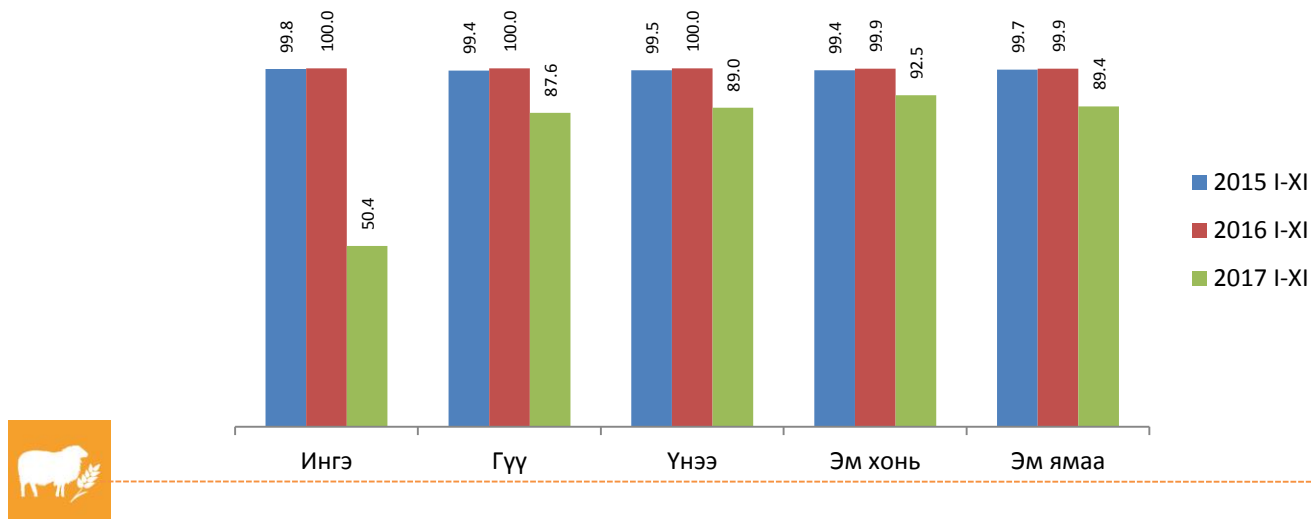
Хэрэглээний үнийн ерөнхий индекс

Хэрэглээний үнийн индекс, бараа,  
үйлчилгээний төрлөөр

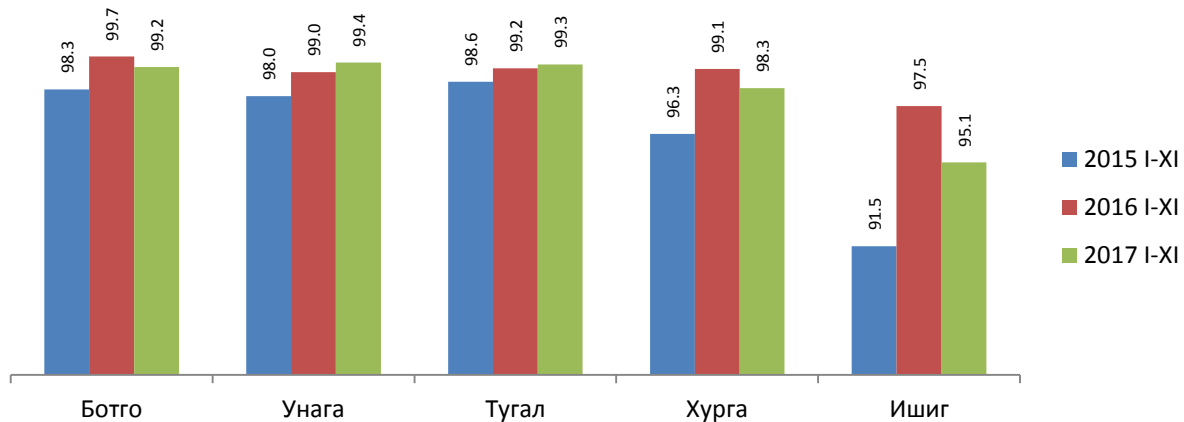
Үзүүлэлтүүд	2017 XI/ 2016 XI	2017 XI/ 2016XII	2017 XI/ 2017 X
<b>Ерөнхий индекс</b>	<b>102.8</b>	<b>102.0</b>	<b>100.0</b>
Хүнсний бараа, ундаа ус	105.8	103.0	101.1
Согтууруулах ундаа, тамхи	104.0	104.0	100.1
Гутал хувцас, бөс бараа	98.4	98.4	99.7
Орон сууц, ус, цахилгаан түлш	98.2	98.2	100.0
Гэр ахуйн бараа	104.1	104.1	100.0
Эм тариа, эмнэлэгийн үйлчилгээ	101.2	101.2	100.0
Тээвэр	110.9	109.0	99.3
Холбооны хэрэгсэл, шуудангийн үйлчилгээ	100.3	100.3	100.0
Амралт чөлөөт цаг, соёлын бараа үйлчилгээ	103.5	103.5	100.0
Боловсролын үйлчилгээ	100.1	100.1	100.0
Зочид буудал, нийтийн хоол, дотуур байрны үйлчилгээ	100.2	100.2	100.0
Бусад бараа үйлчилгээ	100.5	100.5	100.0

# ЭДИЙН ЗАСГИЙН ҮЗҮҮЛЭЛТ – Мал төлөлт, төл бойжилт

Мал төлөлтийн хувь

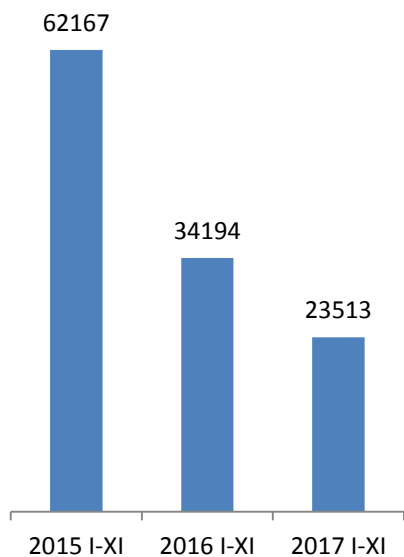


Төл бойжилтын хувь

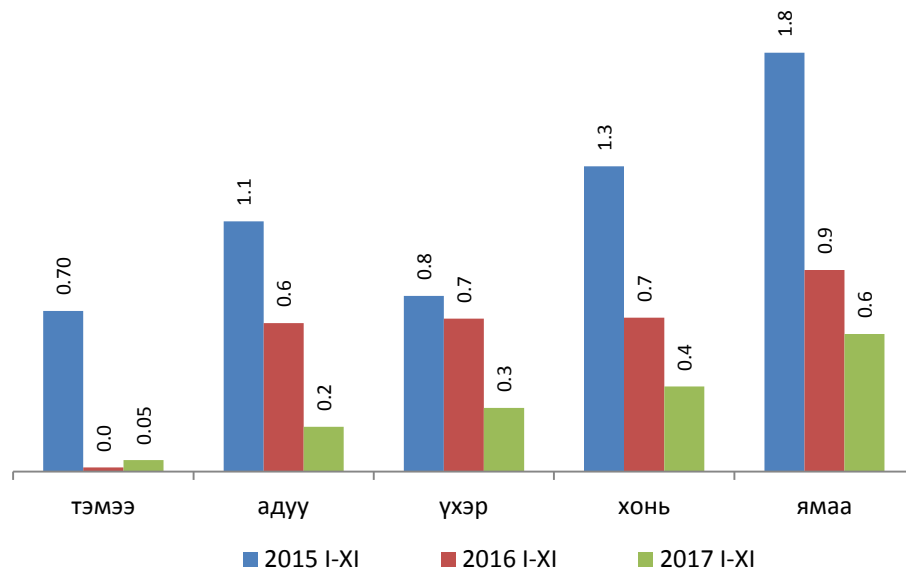


ЭДИЙН ЗАСГИЙН ҮЗҮҮЛЭЛТ – Том малын зүй бусын хорогдол

Том малын зүй бус хорогдол



Том малын зүй бус хорогдол, төрлөөр



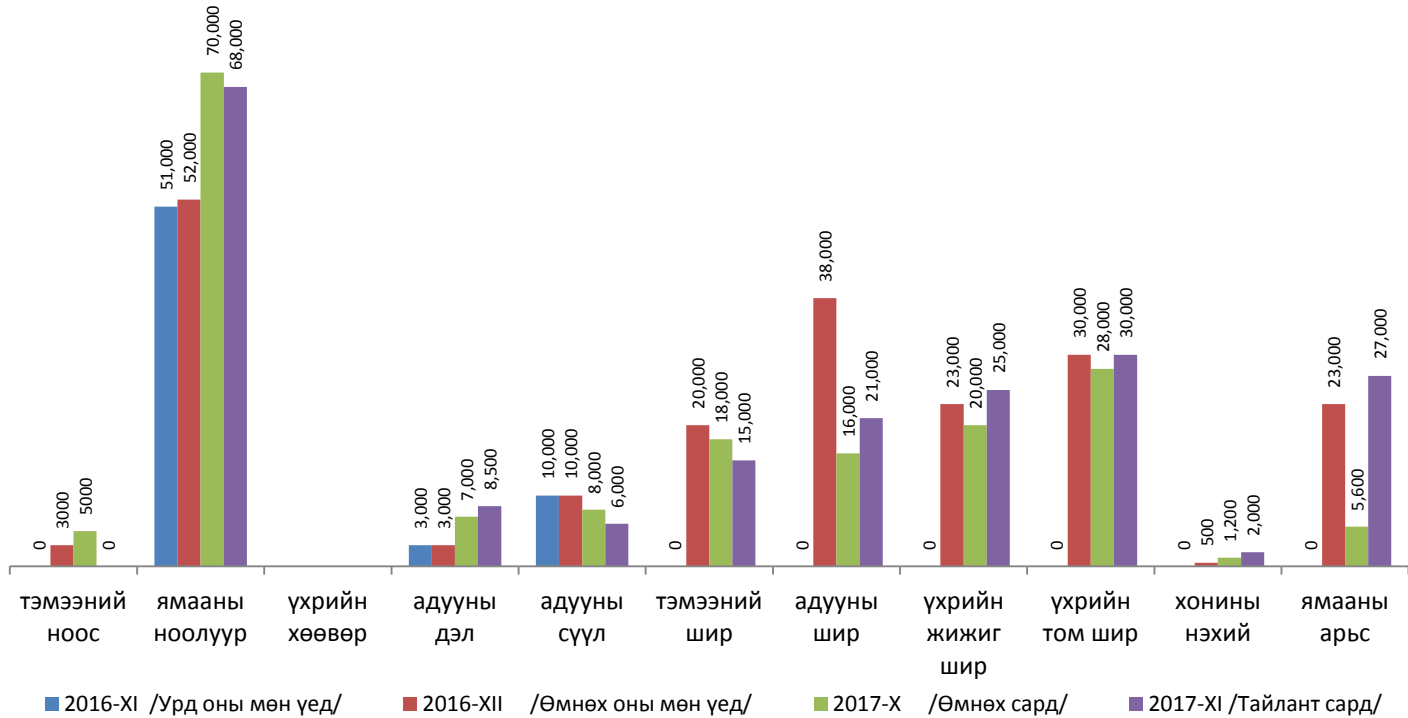
МОНГОЛЫН УЛСЫН СТАТИСТИКА



МОНГОЛЫН УЛСЫН СТАТИСТИКА

# ЭДИЙН ЗАСГИЙН ҮЗҮҮЛЭЛТ – Малын түүхий эдийн үнэ

Малын гаралтай бүтээгдэхүүний зах зээлийн дундаж үнэ





Улсын Статистик

# АНХААРАЛ ХАНДУУЛСАНД БАЯРЛАЛАА

[WWW.1212.mn](http://WWW.1212.mn)

[uvurkhangai@nso.mn](mailto:uvurkhangai@nso.mn)

[uvurkhangai.nso.mn](http://uvurkhangai.nso.mn)