

**Өвөрхангай аймгийн
нийгэм, эдийн засгийн байдлын
2018 оны эхний 7 сарын мэдээлэл**

Статистикийн хэлтсийн дарга О.Түмэнжаргал

2018-08-10
Арвайхээр



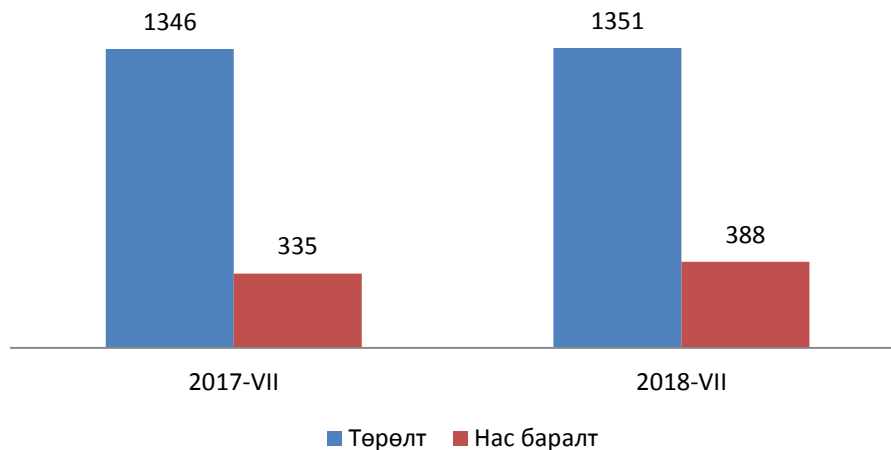
ᠡᠪᠡᠷᠬᠠᠩᠭ᠋ᠠᠢ ᠠᠶᠢᠮᠭᠢ ᠰᠠᠲᠢᠰᠲᠢᠬᠢ ᠬᠡᠯᠲᠡᠰ



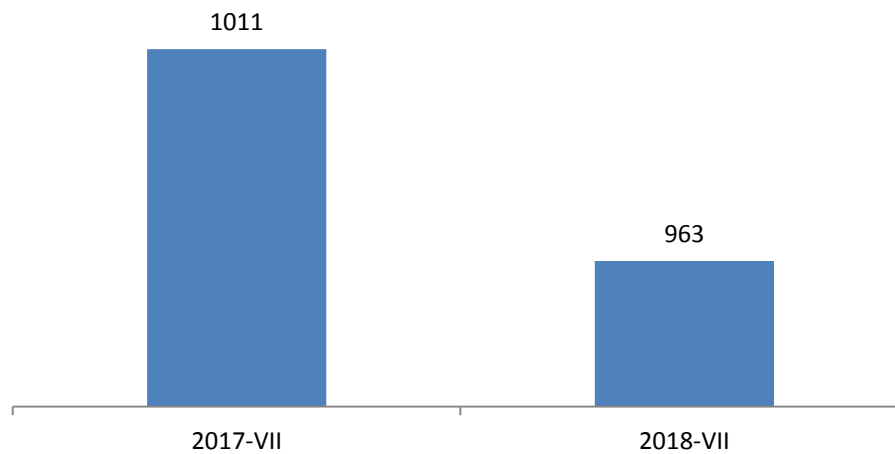
Улсын Статистикийн Хэлтэс

ХҮН АМ, НИЙГМИЙН ҮЗҮҮЛЭЛТ- ХҮН АМ

Хүн амын төрөлт, нас баралт

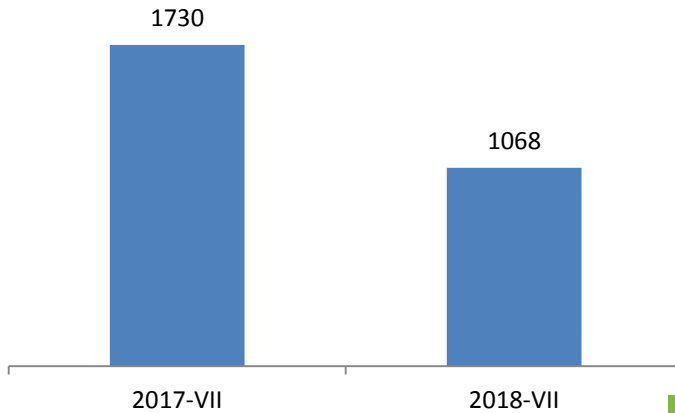


Ердийн цэвэр өсөлт

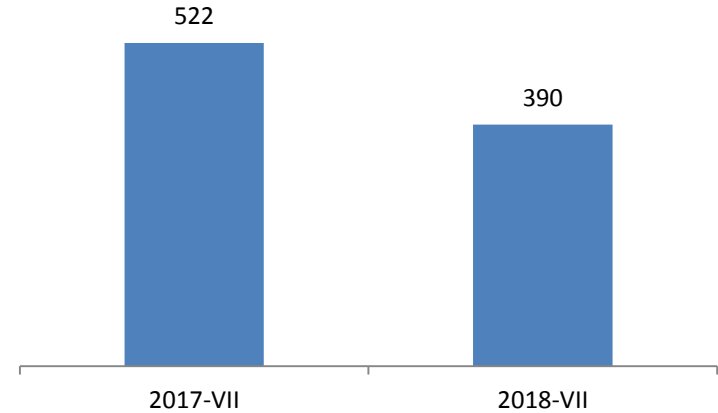


ХҮН АМ, НИЙГМИЙН ҮЗҮҮЛЭЛТ- ХӨДӨЛМӨР

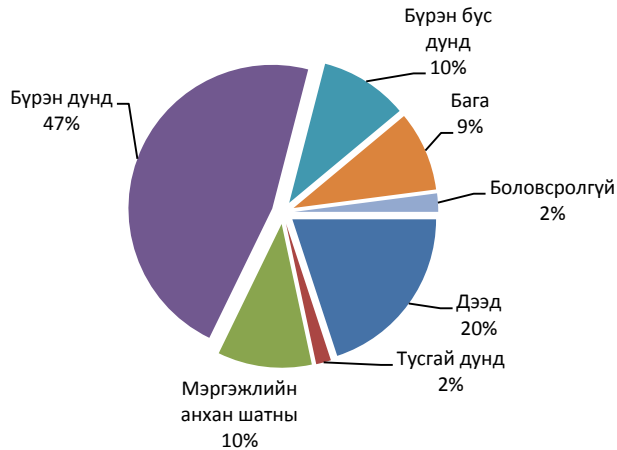
Бүртгэлтэй ажилгүй иргэд



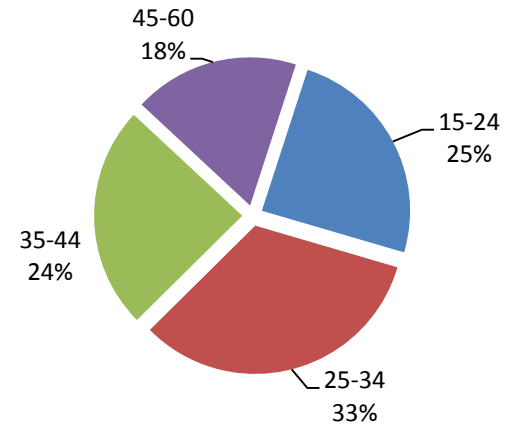
Шинэ ажлын байранд ажилд орсон иргэд



Бүртгэлтэй ажилгүйчүүд, боловсролоор



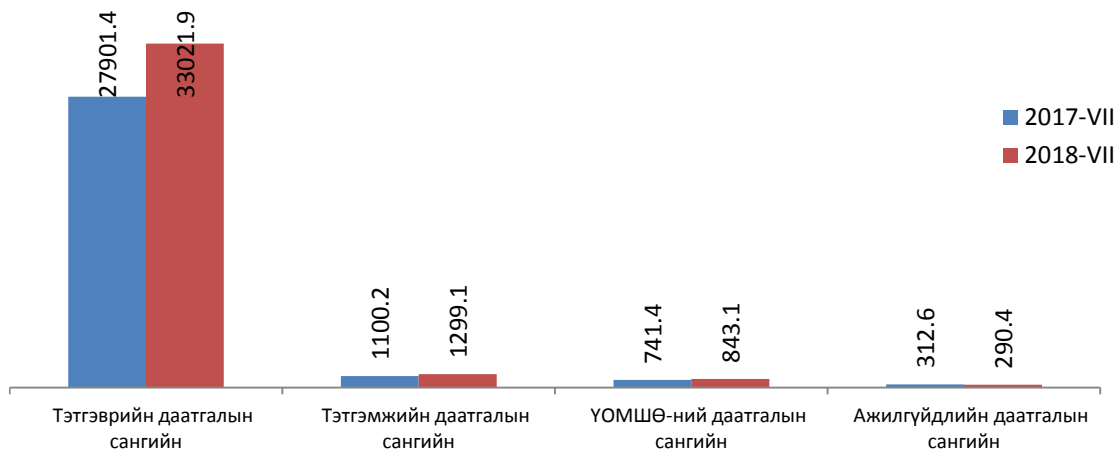
Бүртгэлтэй ажилгүйчүүд насны бүлгээр



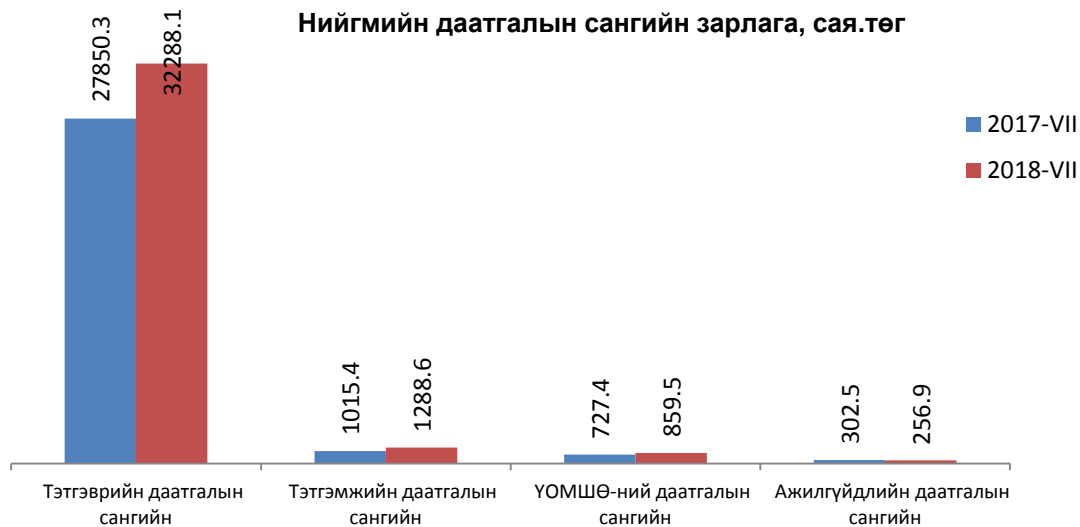
МОНГОЛЫН УЛСЫН СТАТИСТИКААГ УРГААГАА

ХҮН АМ, НИЙГМИЙН ҮЗҮҮЛЭЛТ- НИЙГМИЙН ДААТГАЛ , ХАЛАМЖ

Нийгмийн даатгалын сангийн орлого, сая.төг



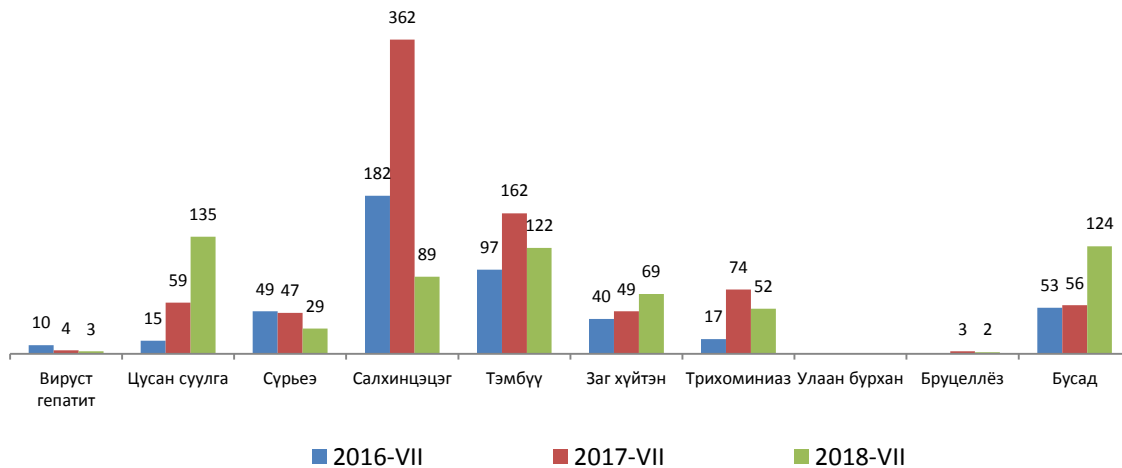
Нийгмийн даатгалын сангийн зарлага, сая.төг



МОНГОЛЫН УЛСЫН СТАТИСТИКААГ УРГААГАА

ХҮН АМ, НИЙГМИЙН ҮЗҮҮЛЭЛТ – Эрүүл мэнд

Халдварт өвчнөөр өвчлөгчид, төрлөөр



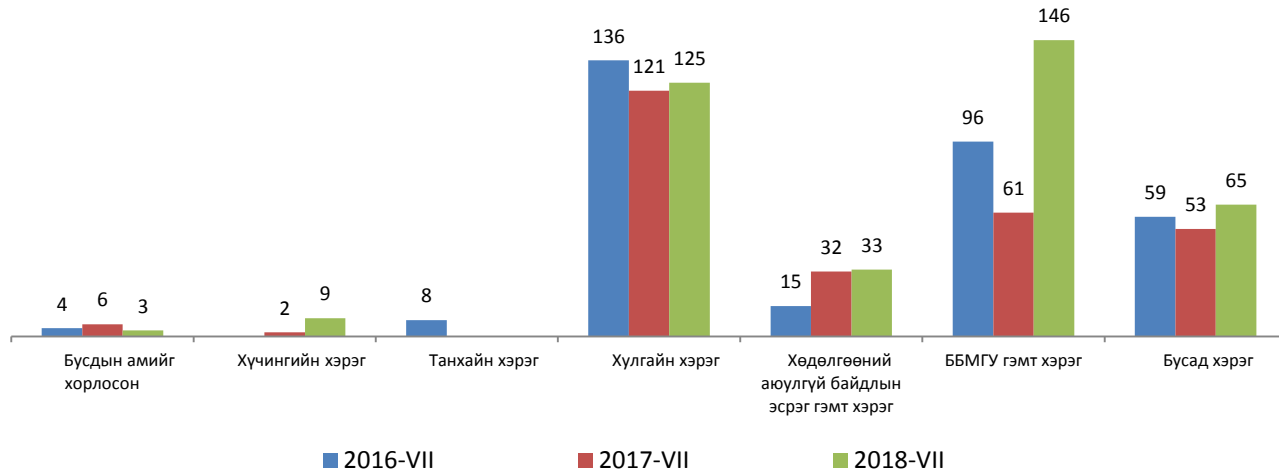
Халдварт өвчнөөр өвчлөгчид, сумаар



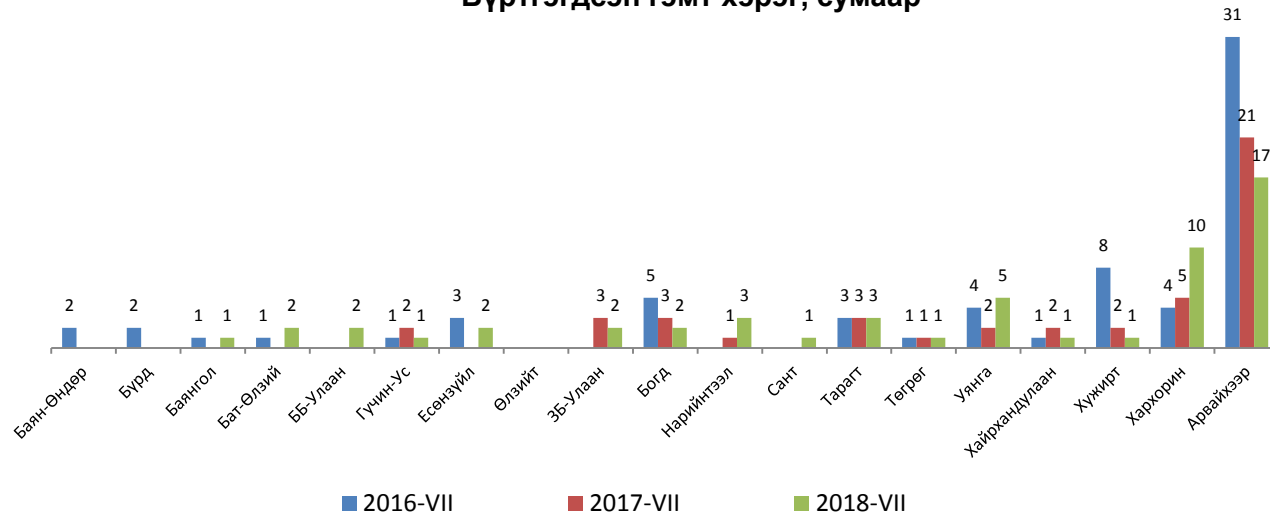
МОНГОЛЫН СТАТИСТИКИЙН АГЫН ЛОГО

ХҮН АМ, НИЙГМИЙН ҮЗҮҮЛЭЛТ – Гэмт хэрэг

Бүртгэгдсэн гэмт хэрэг, төрлөөр

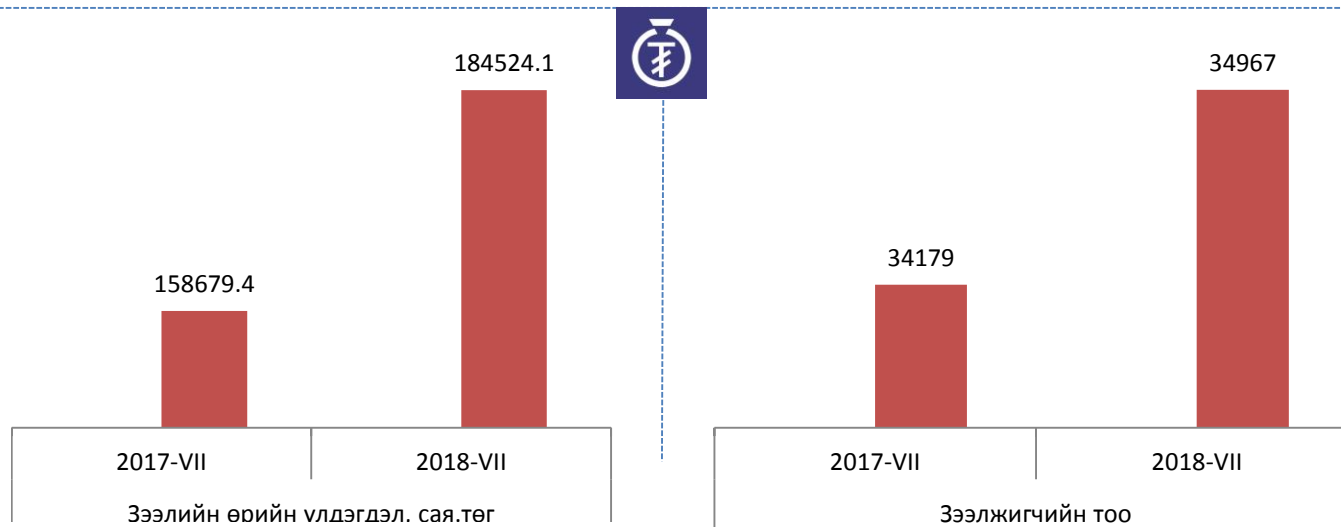
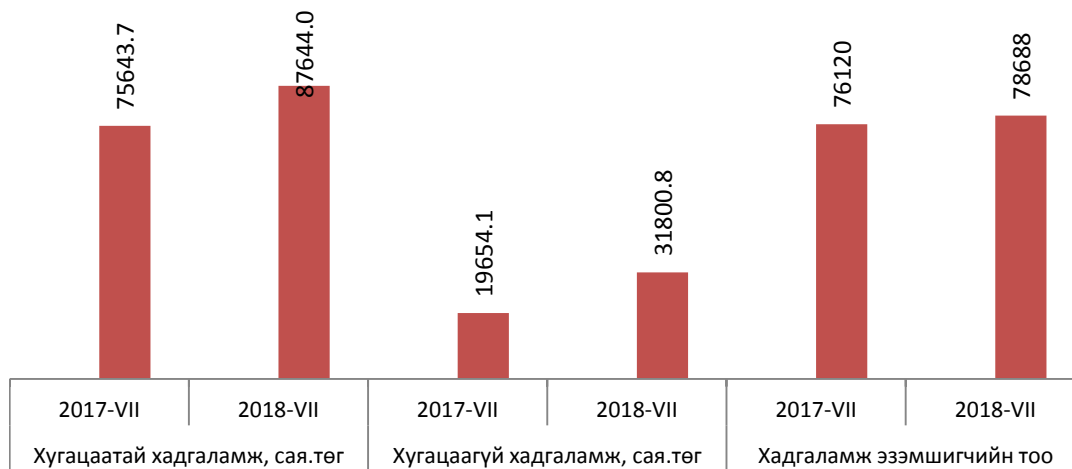


Бүртгэгдсэн гэмт хэрэг, сумаар



ЭДИЙН ЗАСГИЙН ҮЗҮҮЛЭЛТ – Банк

Хадгаламж , хадгаламж эзэмшигчийн тоо



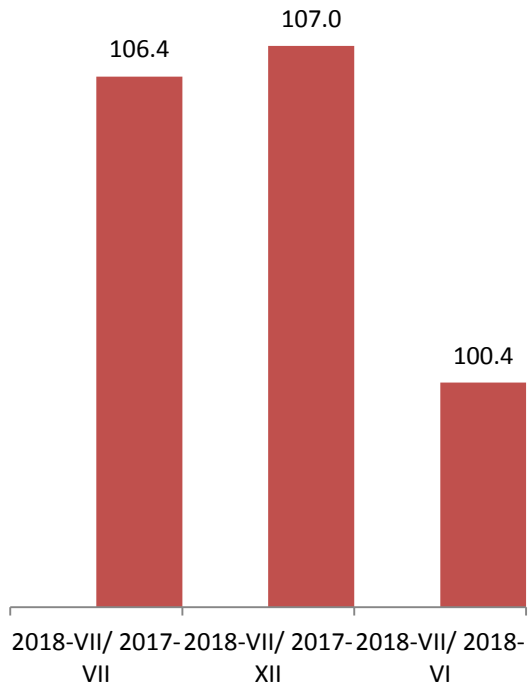
Улсын Статистикийн Хэлтэс



ᠡᠳᠢᠶ᠋ᠢᠨ ᠵᠠᠰᠭᠢᠨ ᠤᠵᠢᠭᠤᠯᠡᠯᠲᠤ – ᠪᠠᠨᠻ

ЭДИЙН ЗАСГИЙН ҮЗҮҮЛЭЛТ – Банк

Хэрэглээний үнийн ерөнхий индекс

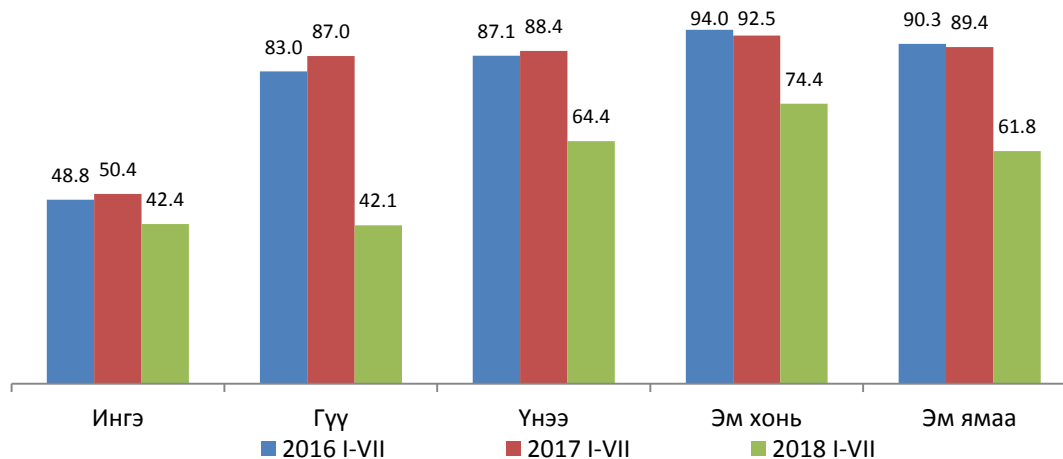


Хэрэглээний үнийн индекс, бараа, үйлчилгээний төрлөөр

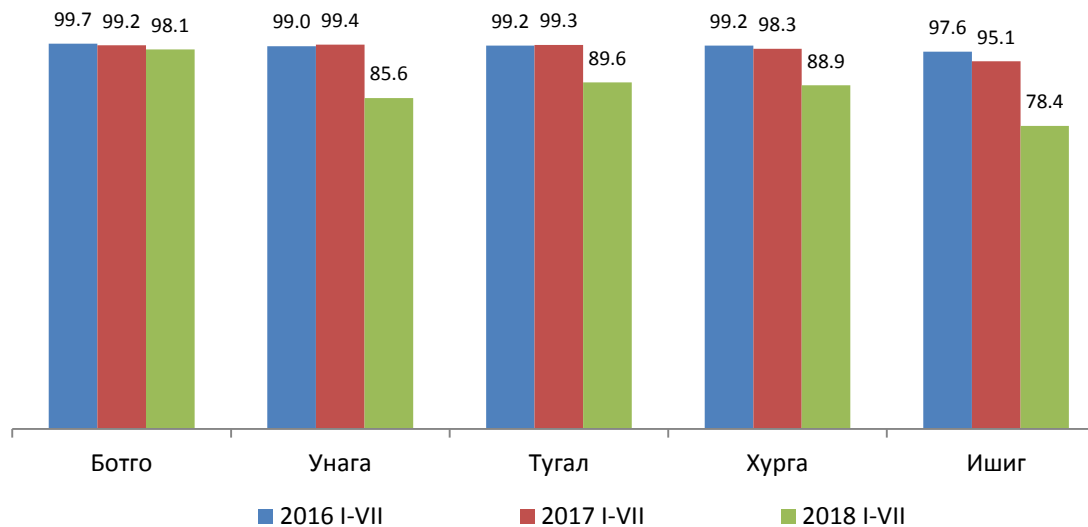
Үзүүлэлтүүд	2018-VII/ 2017-VII	2018-VII/ 2017-XII	2018-VII/ 2018-VI
Ерөнхий индекс	106.4	107.0	100.4
Хүнсний бараа, ундаа ус	112.2	118.2	99.1
Согтууруулах ундаа, тамхи	107.7	107.5	101.4
Гутал хувцас, бөс бараа	106.7	106.6	101.1
Орон сууц, ус, цахилгаан түлш	100.8	97.9	100.0
Гэр ахуйн бараа	105.1	105.4	100.4
Эм тариа, эмнэлэгийн үйлчилгээ	100.1	100.1	100.0
Тээвэр	107.7	107.1	101.7
Холбооны хэрэгсэл, шуудангийн үйлчилгээ	98.7	98.7	99.6
Амралт чөлөөт цаг, соёлын бараа үйлчилгээ	103.8	103.8	100.0
Боловсролын үйлчилгээ	100.1	100.0	100.0
Зочид буудал, нийтийн хоол, дотуур байрны үйлчилгээ	104.9	104.9	100.0
Бусад бараа үйлчилгээ	107.2	106.9	100.8

ЭДИЙН ЗАСГИЙН ҮЗҮҮЛЭЛТ – Хөдөө аж ахуй

Мал төлөлтийн хувь, төрлөөр



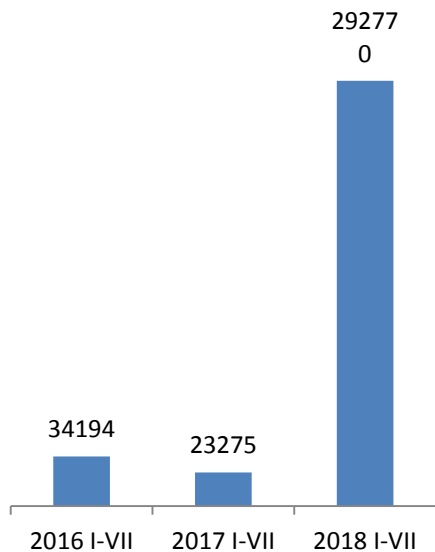
Төл бойжилтын хувь, төрлөөр



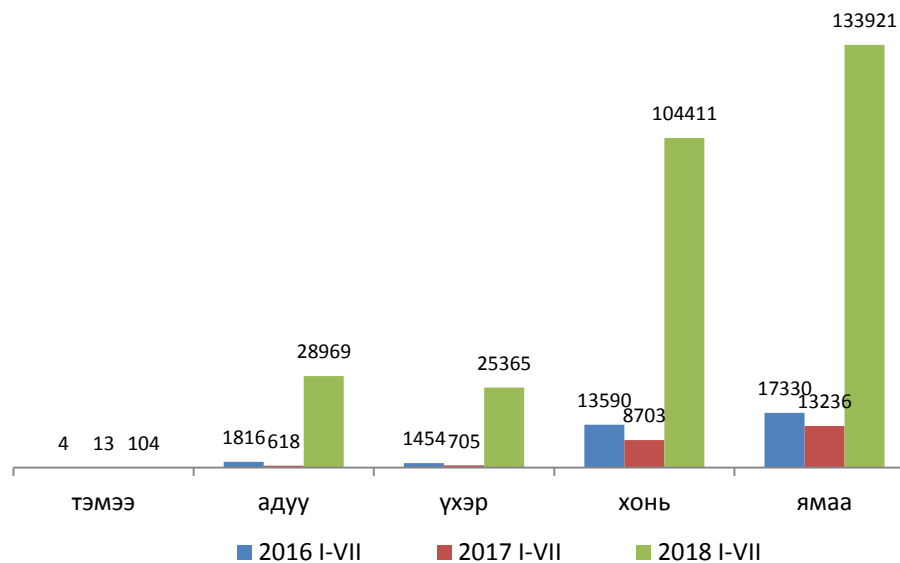
Өвөрхангай аймгийн статистикийн хэлтэс

ЭДИЙН ЗАСГИЙН ҮЗҮҮЛЭЛТ – Хөдөө аж ахуй

Том малын зүй бус хорогдол



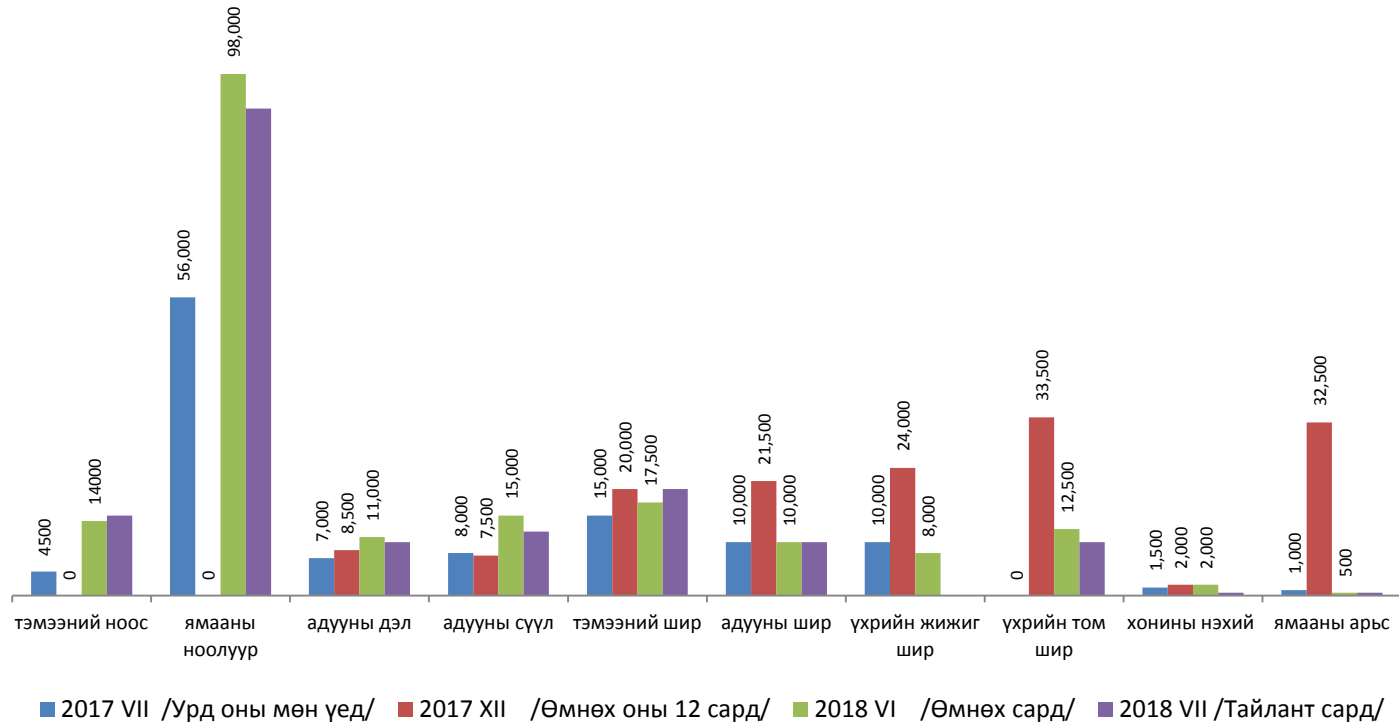
Том малын зүй бус хорогдол, төрлөөр



ᠡᠳᠢᠶ᠋ᠢᠨ ᠵᠠᠰᠭᠢᠨ ᠤᠵᠢᠭᠤᠯᠡᠯᠲᠤ – ᠬᠥᠳᠡᠭᠡ ᠠᠵᠤ ᠬᠤᠢ

ЭДИЙН ЗАСГИЙН ҮЗҮҮЛЭЛТ – Хөдөө аж ахуй

Малын гаралтай бүтээгдэхүүний зах зээлийн дундаж үнэ



МОНГОЛЫН СТАТИСТИКАЙН АГУУН



ᠮᠣᠩᠭᠡᠯᠠᠳᠤ ᠰᠤᠲᠢᠰᠲᠢᠬᠡ

АНХААРАЛ ХАНДУУЛСАНД БАЯРЛАЛАА

WWW.1212.mn

uvurkhangai@nso.mn

uvurkhangai.nso.mn