

**Өвөрхангай аймгийн
нийгэм, эдийн засгийн байдлын
2018 оны эхний 8 сарын мэдээлэл**

Статистикийн хэлтсийн дарга О.Түмэнжаргал

2018-09-11

Арвайхээр



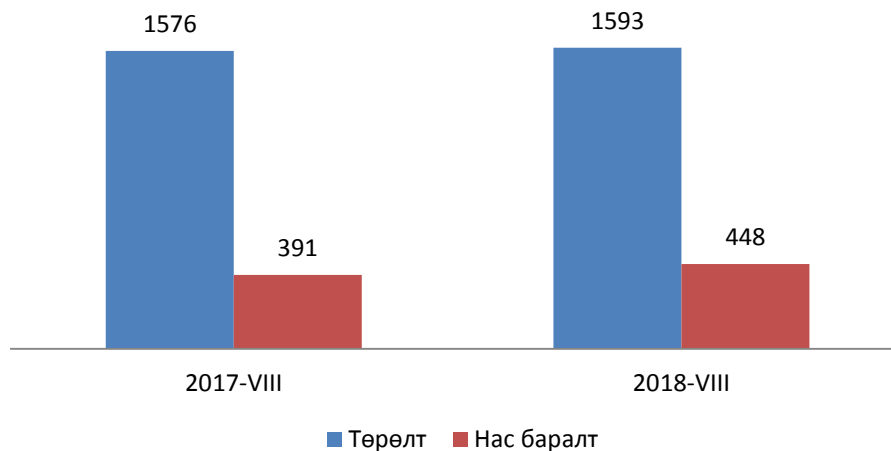
Улсын Статистикийн
Аймгийн Хэлтэс
Өвөрхангай



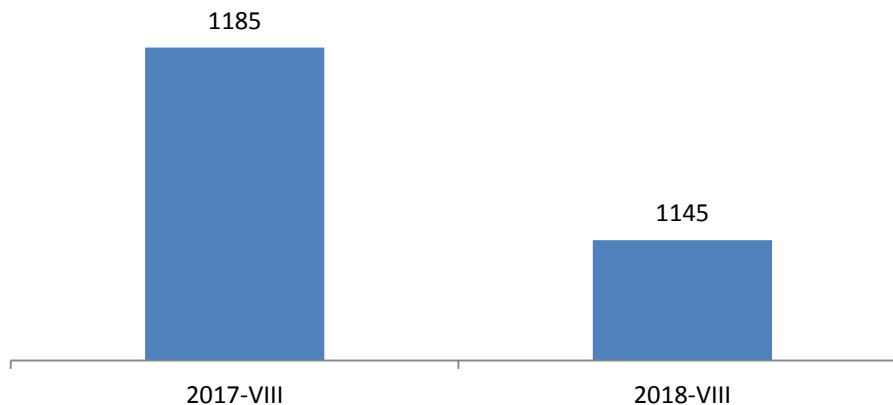
Улсын Статистикийн Хэлтэс

ХҮН АМ, НИЙГМИЙН ҮЗҮҮЛЭЛТ- ХҮН АМ

Хүн амын төрөлт, нас баралт

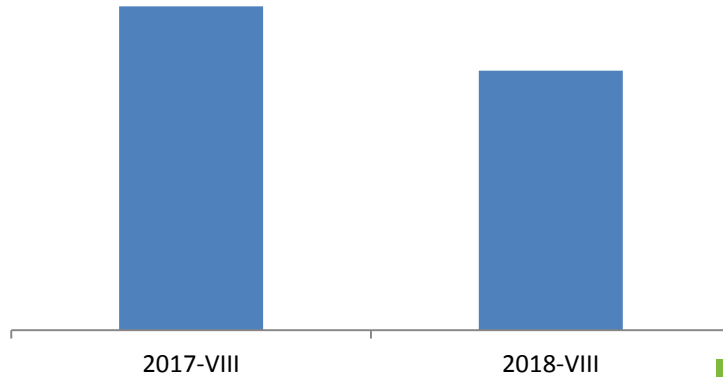


Ердийн цэвэр өсөлт

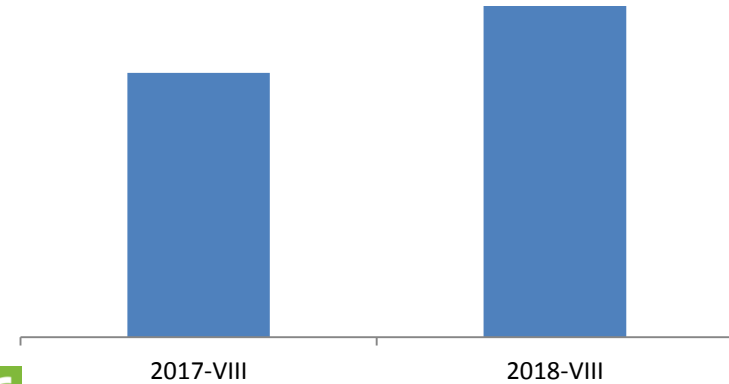


ХҮН АМ, НИЙГМИЙН ҮЗҮҮЛЭЛТ- ХӨДӨЛМӨР

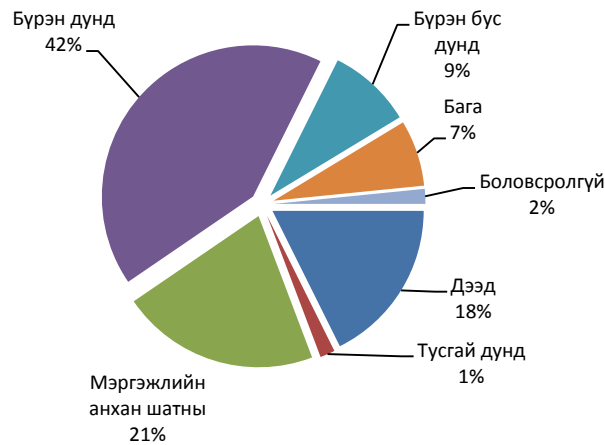
Бүртгэлтэй ажилгүй иргэд



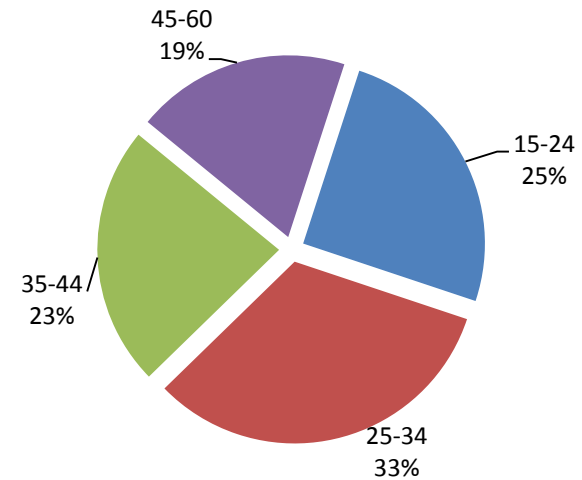
Шинэ ажлын байранд ажилд орсон иргэд



Бүртгэлтэй ажилгүйчүүд, боловсролоор



Бүртгэлтэй ажилгүйчүүд насны бүлгээр



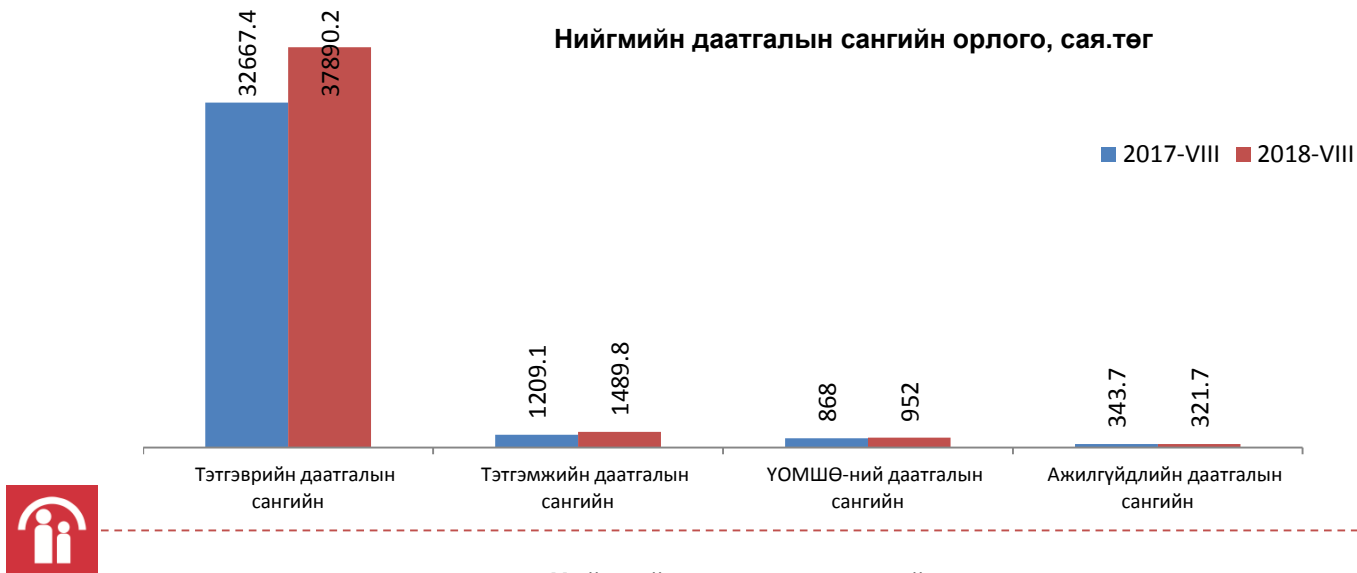
МОНГОЛЫН УЛСЫН СТАТИСТИКИЙН АГЛЫН ГЭР



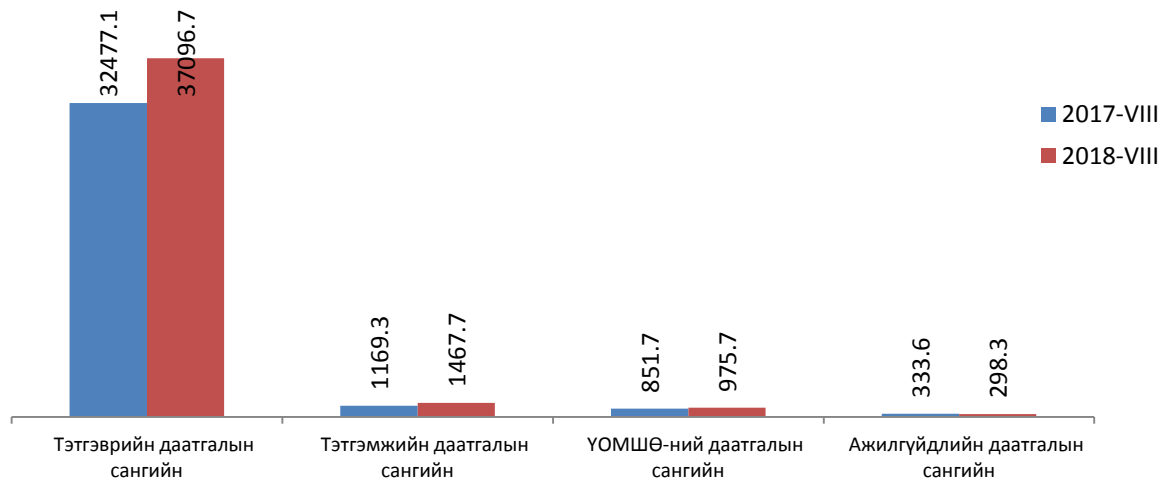
МОНГОЛЫН СТАТИСТИКА

ХҮН АМ, НИЙГМИЙН ҮЗҮҮЛЭЛТ- НИЙГМИЙН ДААТГАЛ , ХАЛАМЖ

Нийгмийн даатгалын сангийн орлого, сая.төг

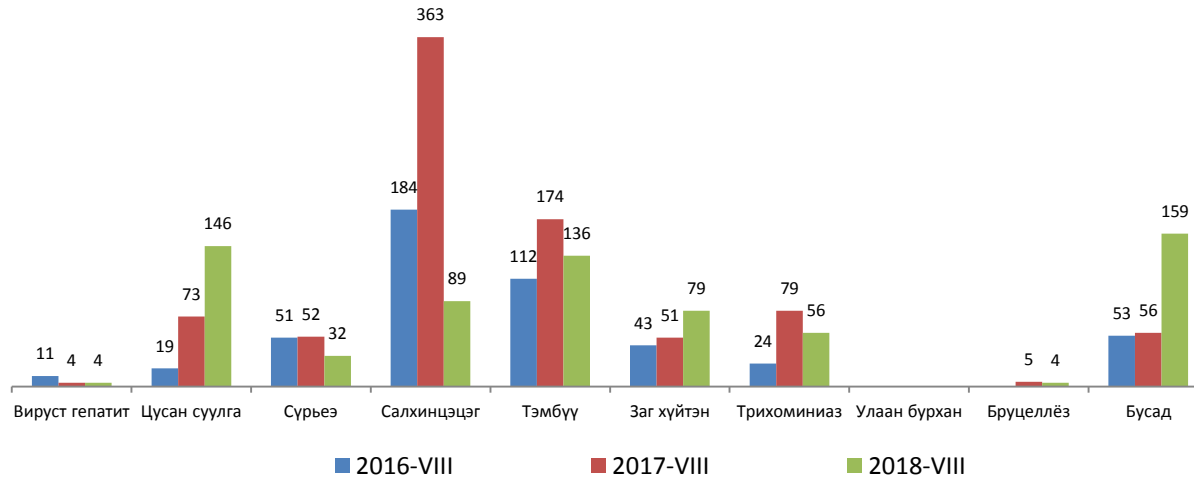


Нийгмийн даатгалын сангийн зарлага, сая.төг

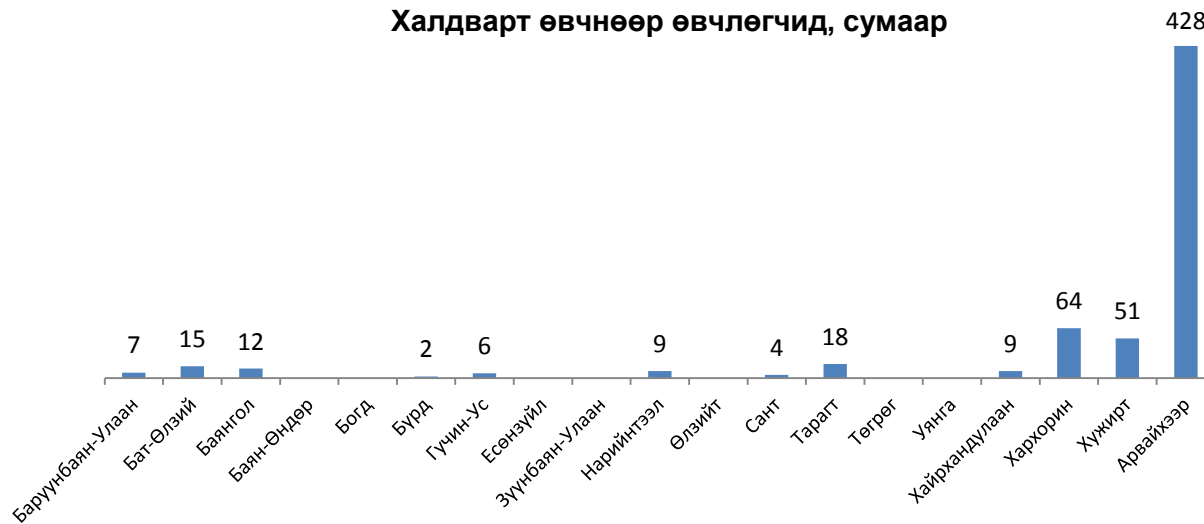


ХҮН АМ, НИЙГМИЙН ҮЗҮҮЛЭЛТ – Эрүүл мэнд

Халдварт өвчнөөр өвчлөгчид, төрлөөр

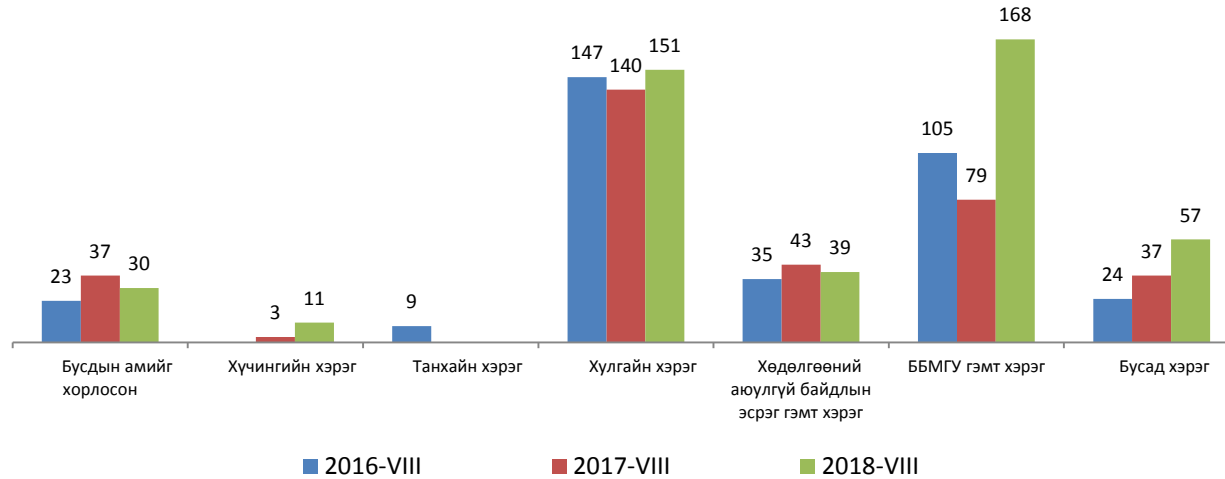


Халдварт өвчнөөр өвчлөгчид, сумаар

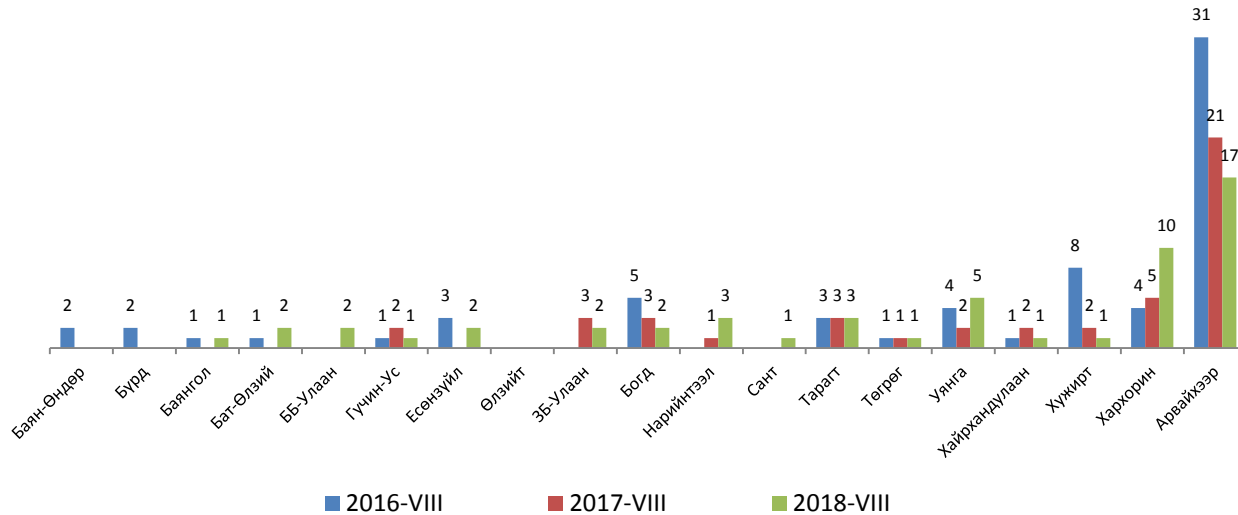


ХҮН АМ, НИЙГМИЙН ҮЗҮҮЛЭЛТ – Гэмт хэрэг

Бүртгэгдсэн гэмт хэрэг, төрлөөр

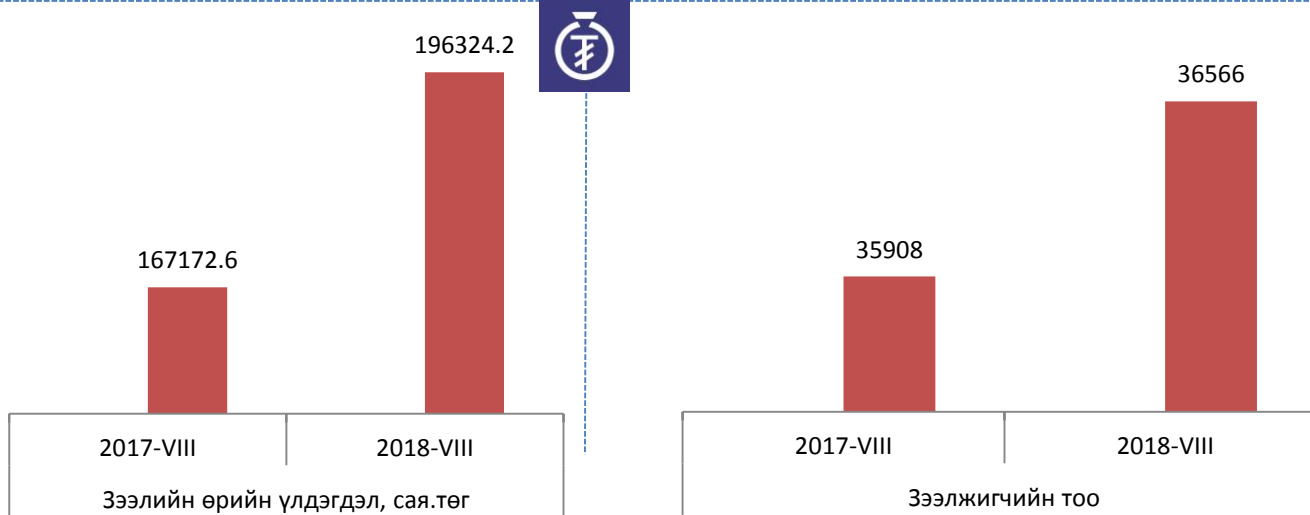
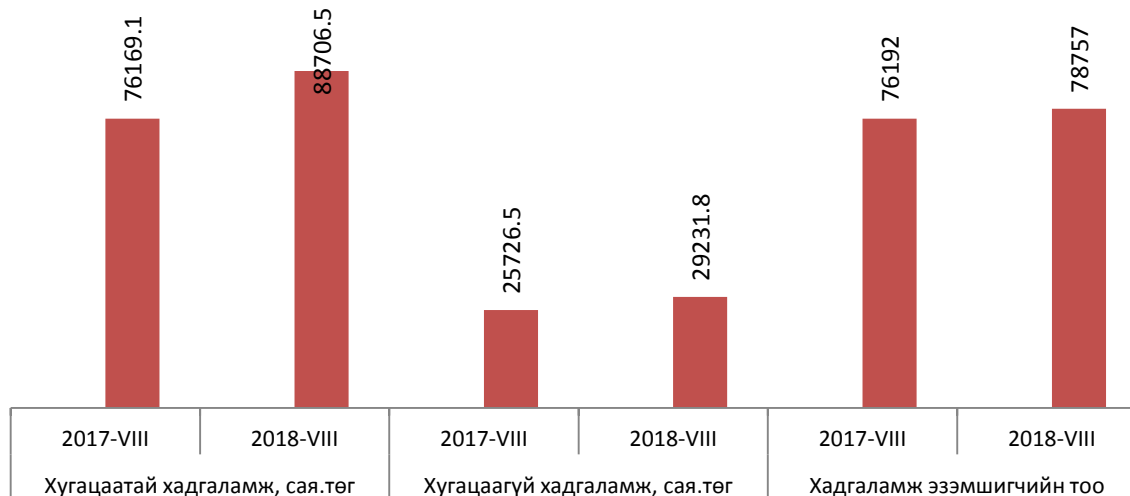


Бүртгэгдсэн гэмт хэрэг, сумаар



ЭДИЙН ЗАСГИЙН ҮЗҮҮЛЭЛТ – Банк

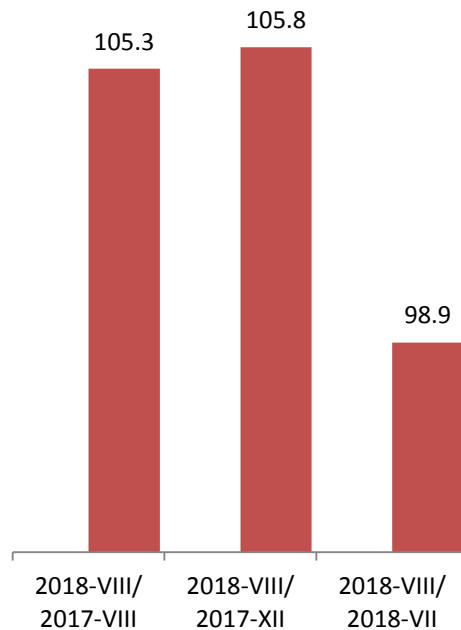
Хадгаламж , хадгаламж эзэмшигчийн тоо



ᠡᠳᠢᠶ᠋ᠨ ᠵᠠᠰᠭᠢᠨ ᠤᠵᠦᠭᠦᠯᠡᠯᠲᠤ – ᠪᠠᠨᠻ

ЭДИЙН ЗАСГИЙН ҮЗҮҮЛЭЛТ – Банк

Хэрэглээний үнийн ерөнхий индекс

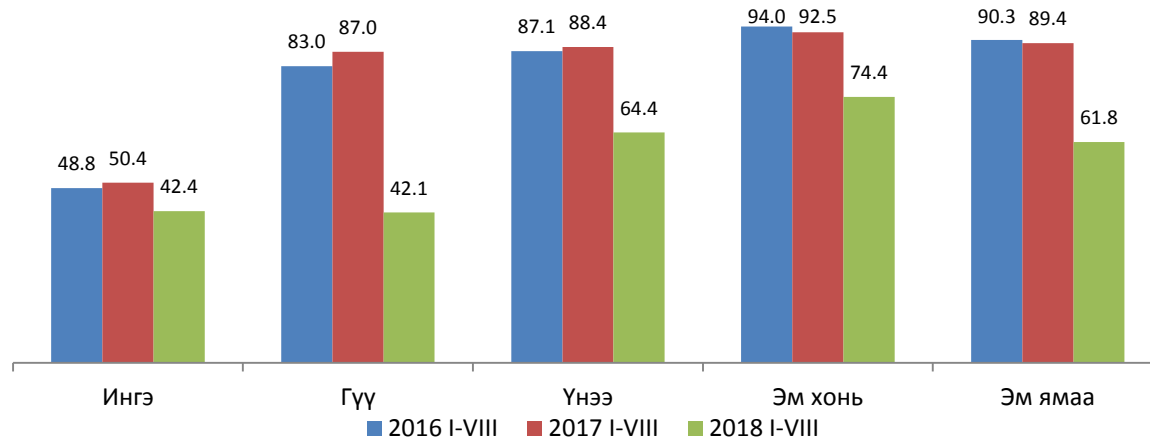


Хэрэглээний үнийн индекс,
бараа, үйлчилгээний төрлөөр

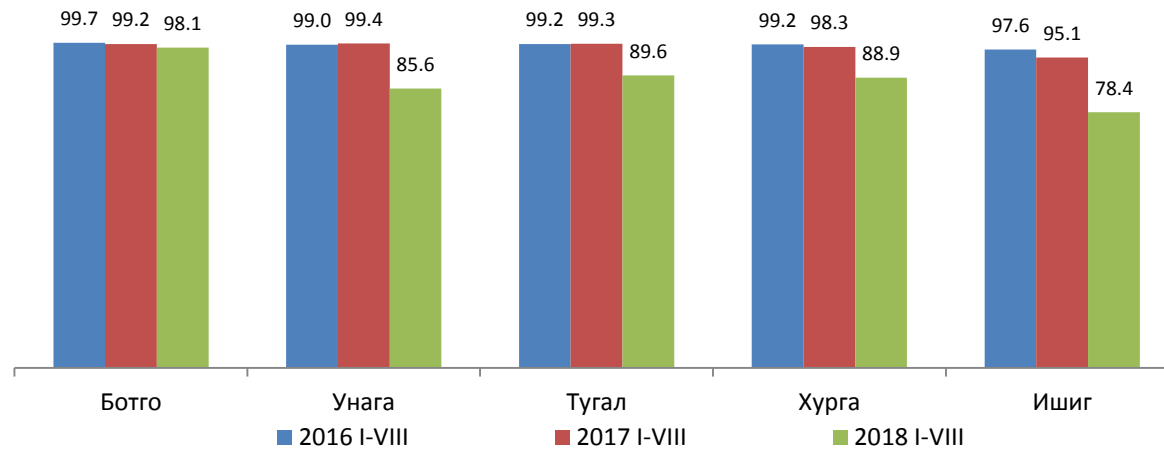
Үзүүлэлтүүд	2018-VIII/ 2017-VIII	2018-VIII/ 2017-XII	2018-VIII/ 2018-VII
Ерөнхий индекс	105.3	105.8	98.9
Хүнсний бараа, ундаа ус	106.1	110.7	93.6
Согтууруулах ундаа, тамхи	107.7	107.5	100.0
Гутал хувцас, бөс бараа	107.8	107.9	101.3
Орон сууц, ус, цахилгаан түлш	100.7	98.5	100.6
Гэр ахуйн бараа	105.0	105.4	100.0
Эм тариа, эмнэлэгийн үйлчилгээ	100.1	100.1	100.0
Тээвэр	107.9	107.2	100.1
Холбооны хэрэгсэл, шуудангийн үйлчилгээ	98.7	98.7	100.0
Амралт чөлөөт цаг, соёлын бараа үйлчилгээ	103.8	103.8	100.0
Боловсролын үйлчилгээ	100.0	100.0	100.0
Зочид буудал, нийтийн хоол, дотуур байрны үйлчилгээ	104.9	104.9	100.0
Бусад бараа үйлчилгээ	104.7	104.6	97.8

ЭДИЙН ЗАСГИЙН ҮЗҮҮЛЭЛТ – Хөдөө аж ахуй

Мал төлөлтийн хувь, төрлөөр

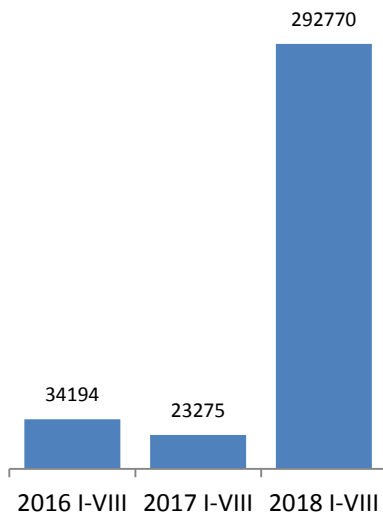


Төл бойжилтын хувь, төрлөөр

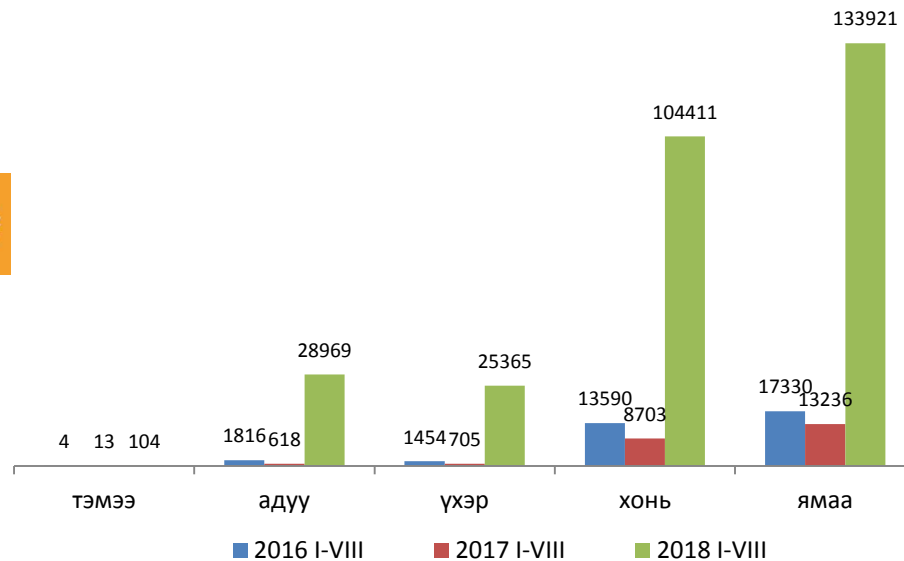


ЭДИЙН ЗАСГИЙН ҮЗҮҮЛЭЛТ – Хөдөө аж ахуй

Том малын зүй бус хорогдол



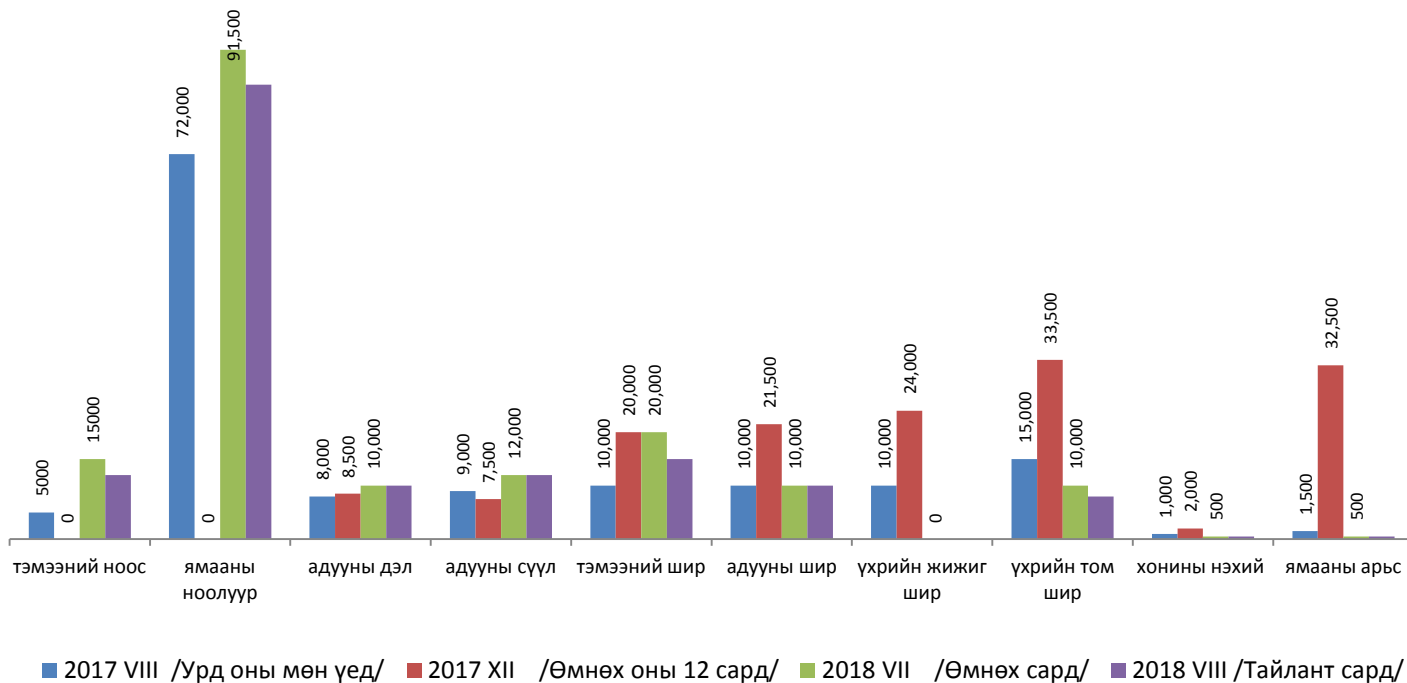
Том малын зүй бус хорогдол, төрлөөр



ᠡᠳᠢᠶ᠋ᠢᠨ ᠵᠠᠰᠭᠢᠨ ᠤᠵᠦᠭᠦᠯᠡᠯᠲᠤ – ᠬᠥᠳᠡᠭᠡ ᠠᠵᠤ ᠬᠤᠢ

ЭДИЙН ЗАСГИЙН ҮЗҮҮЛЭЛТ – Хөдөө аж ахуй

Малын гаралтай бүтээгдэхүүний зах зээлийн дундаж үнэ





Улсын Статистикийн Хэлтэс

АНХААРАЛ ХАНДУУЛСАНД БАЯРЛАЛАА

WWW.1212.mn

uvurkhangai@nso.mn

uvurkhangai.nso.mn