

Статистикийн хэлтэс

2017-10-13

Арвайхээр



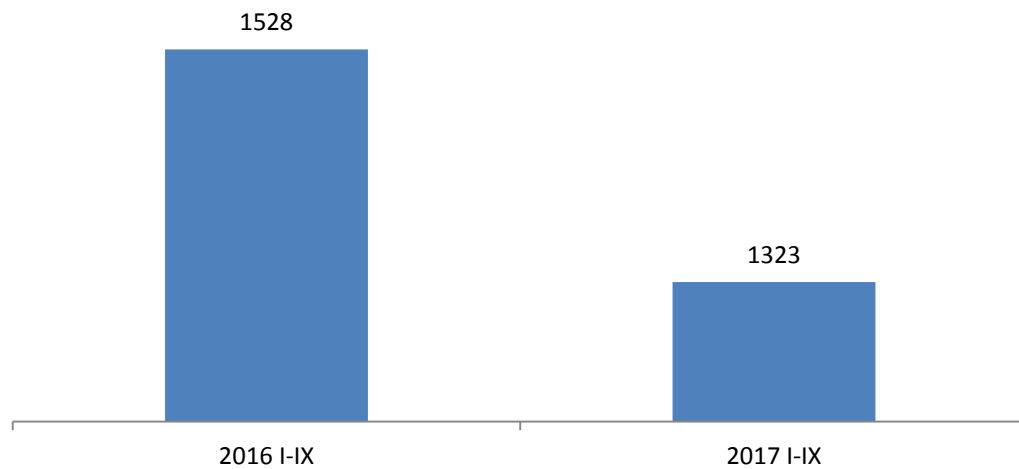
ᠮᠣᠩᠭᠡᠯᠢ
ᠰᠤᠲᠢᠰᠲᠢᠬᠢ
ᠬᠡᠯᠲᠡᠰ

ХҮН АМ, НИЙГМИЙН ҮЗҮҮЛЭЛТ- ХҮН АМ

Хүн амын төрөлт, нас баралт



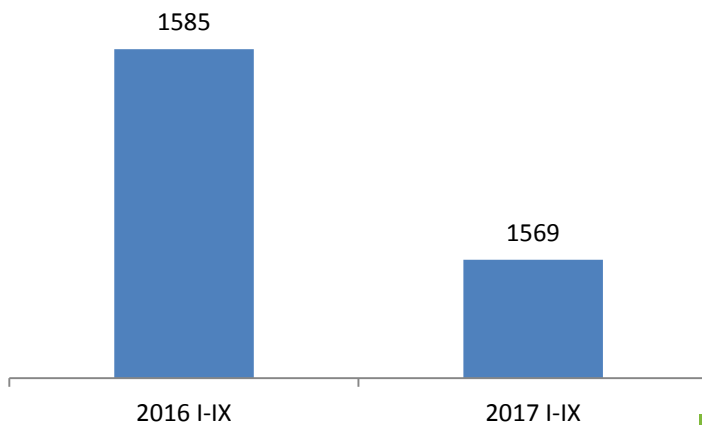
Ердийн цэвэр өсөлт



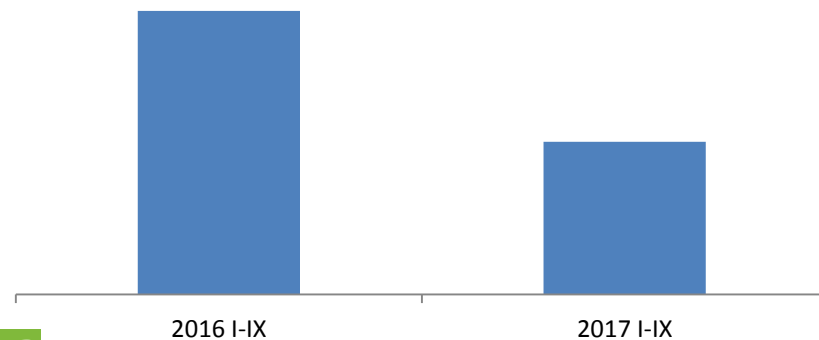
Улсын Статистикийн Хэлтэс

ХҮН АМ, НИЙГМИЙН ҮЗҮҮЛЭЛТ- ХӨДӨЛМӨР

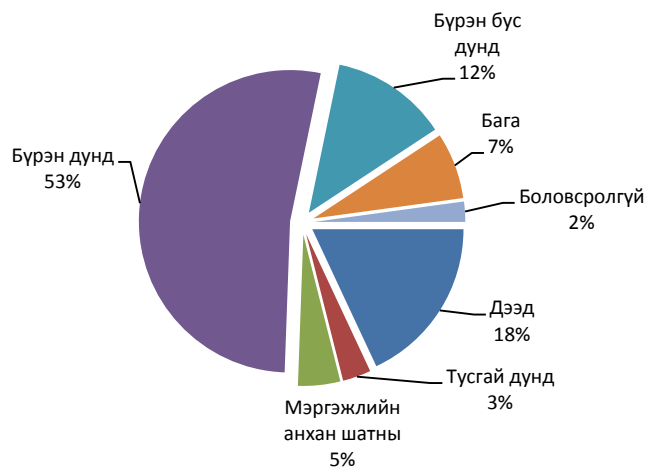
Бүртгэлтэй ажилгүй иргэд



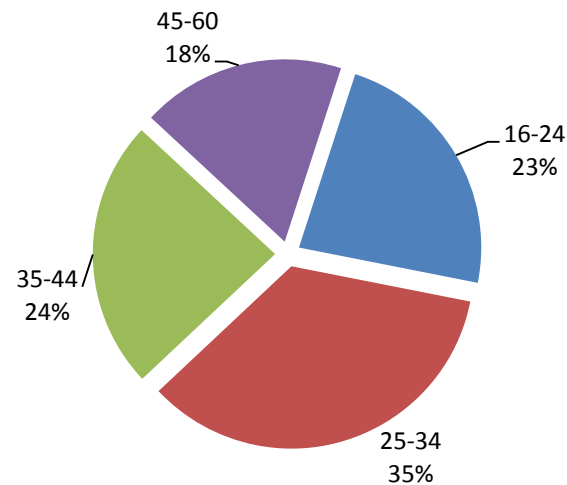
Шинэ ажлын байранд ажилд орсон иргэд



Бүртгэлтэй ажилгүйчүүд, боловсролоор



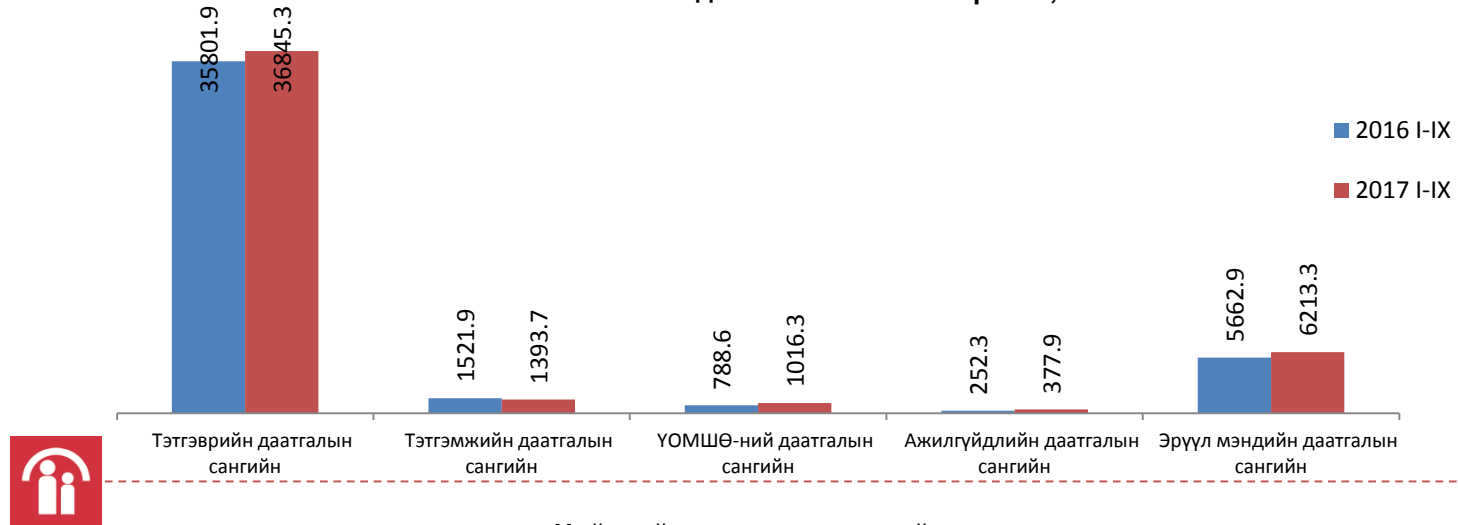
Бүртгэлтэй ажилгүйчүүд насны бүлгээр



ᠮᠤᠩᠭᠡᠯᠡᠭᠡᠨ ᠠᠶᠢᠮᠦᠯᠡᠭᠡᠨ ᠰᠤᠲᠢᠰᠲᠢᠬᠡᠢᠶᠢᠨ ᠬᠡᠯᠲᠡᠰ

ХҮН АМ, НИЙГМИЙН ҮЗҮҮЛЭЛТ- НИЙГМИЙН ДААТГАЛ , ХАЛАМЖ

Нийгмийн даатгалын сангийн орлого, сая.төг



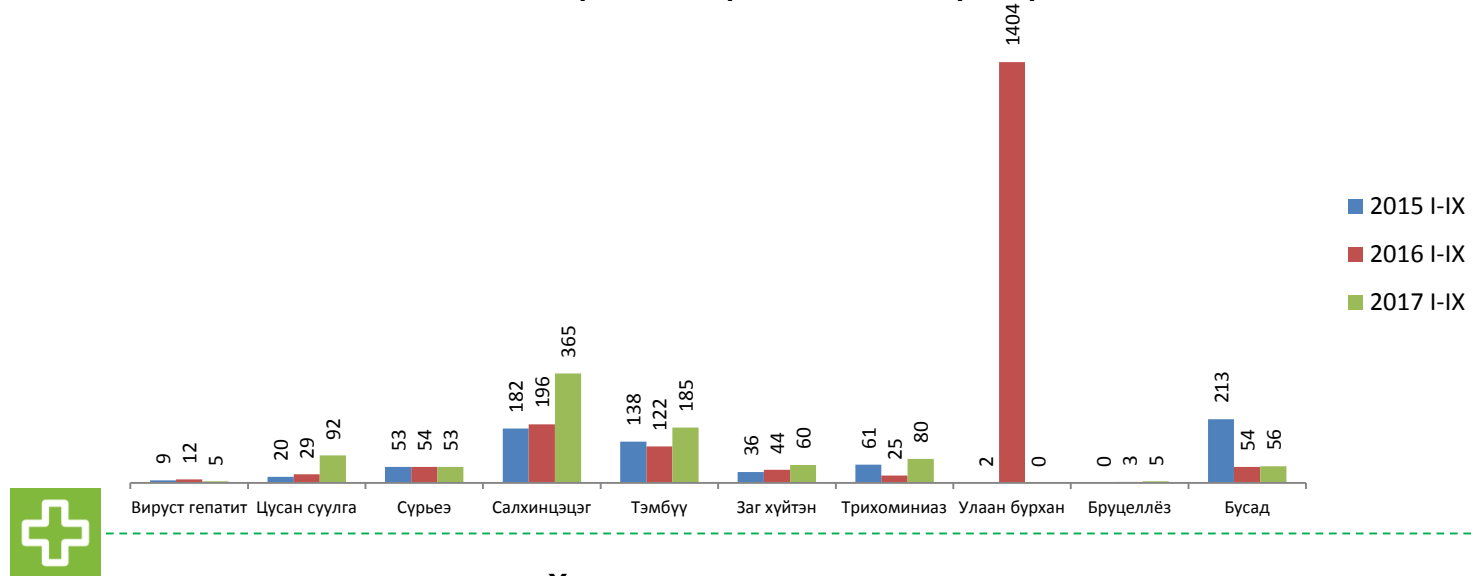
Нийгмийн даатгалын сангийн зарлага, сая.төг



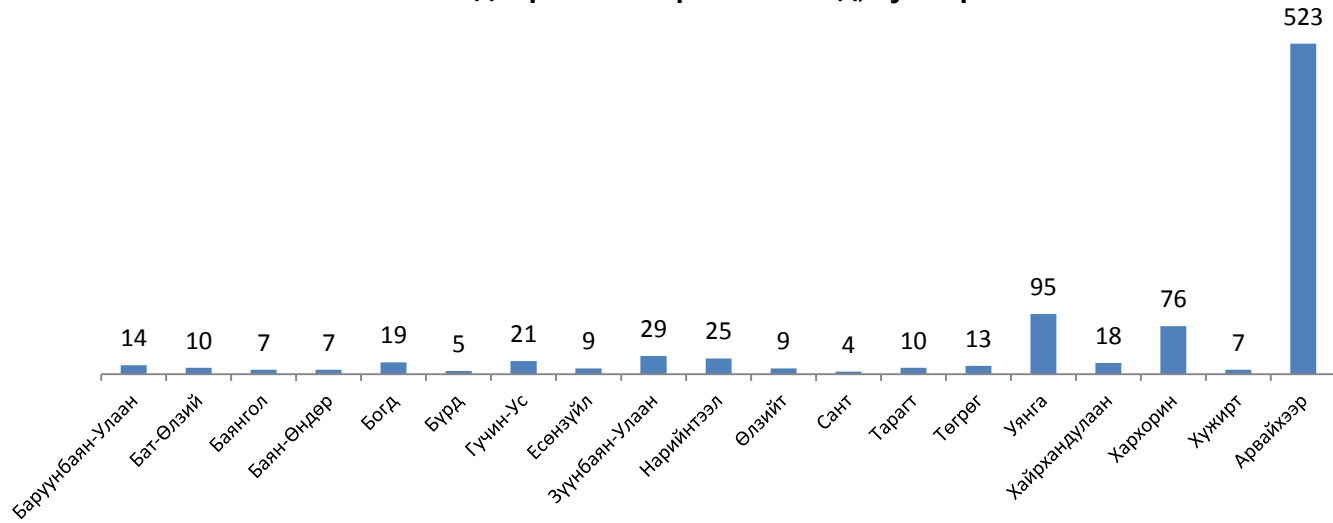
МОНГОЛЫН УЛСЫН СТАТИСТИКА

ХҮН АМ, НИЙГМИЙН ҮЗҮҮЛЭЛТ – Эрүүл мэнд

Халдварт өвчнөөр өвчлөгчид, төрлөөр



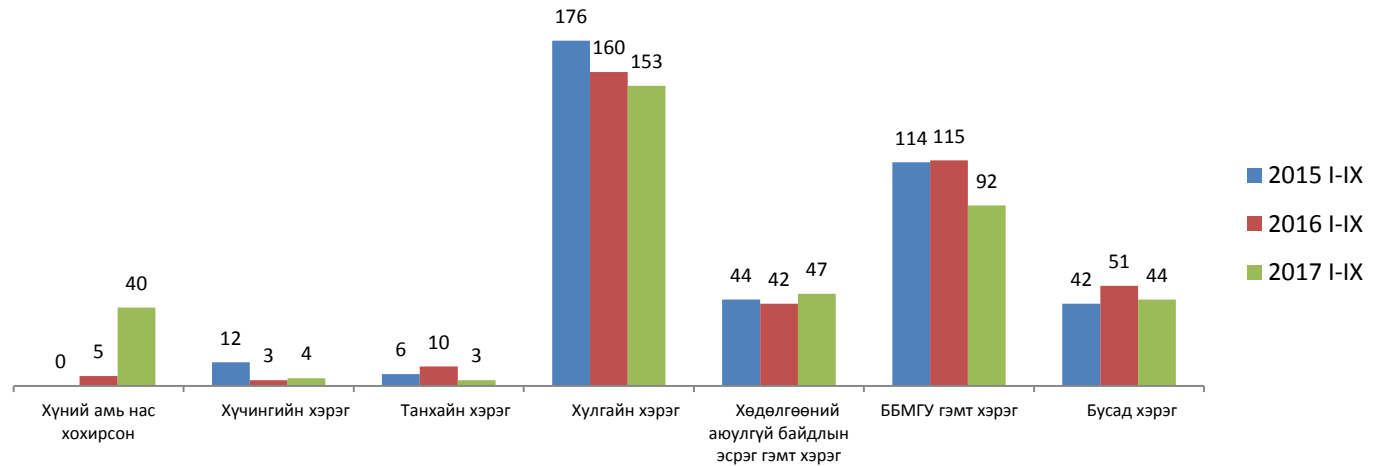
Халдварт өвчнөөр өвчлөгчид, сумаар



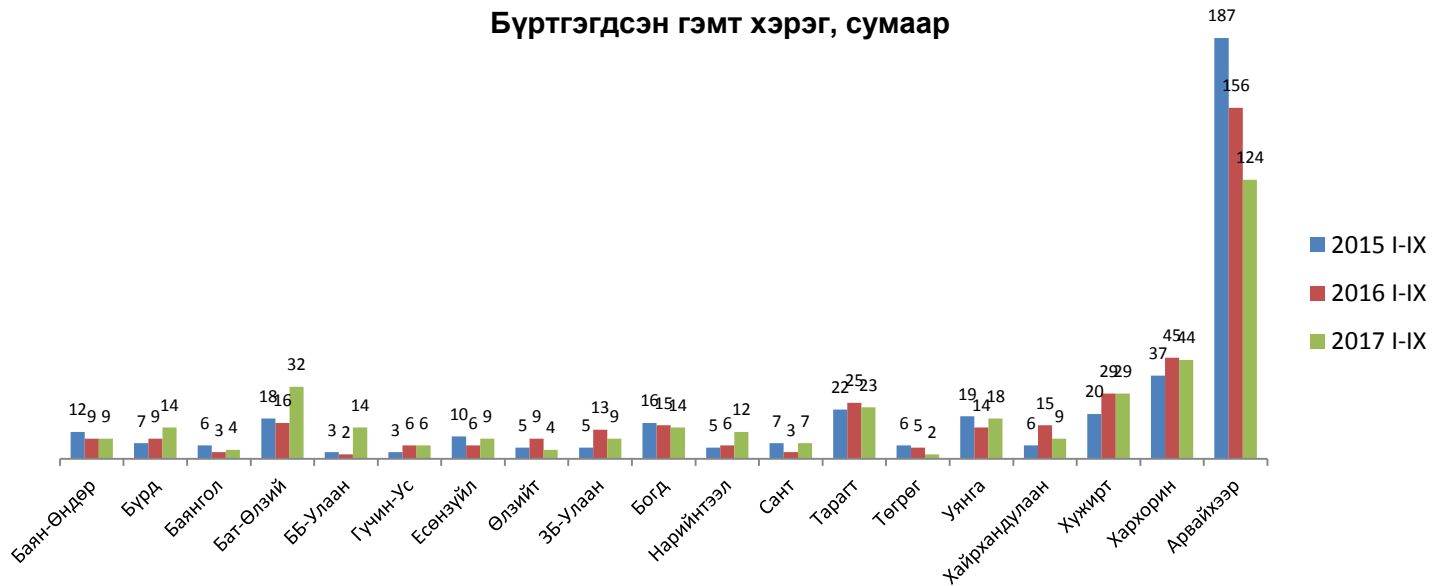
Хүний нийгмийн үзүүлэлт

ХҮН АМ, НИЙГМИЙН ҮЗҮҮЛЭЛТ – Гэмт хэрэг

Бүртгэгдсэн гэмт хэрэг, төрлөөр

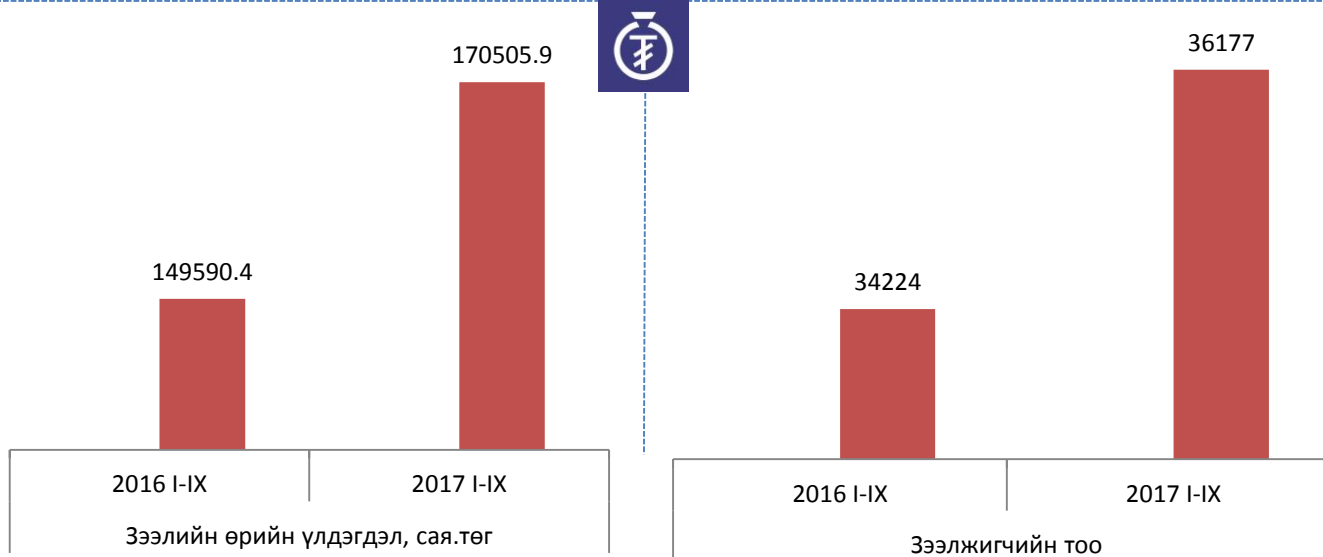
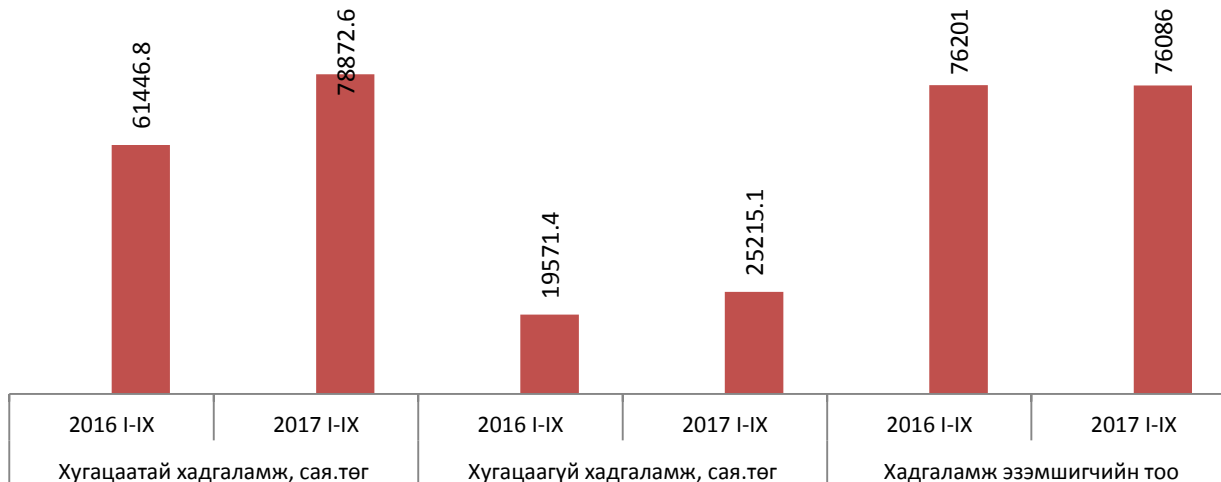


Бүртгэгдсэн гэмт хэрэг, сумаар



ЭДИЙН ЗАСГИЙН ҮЗҮҮЛЭЛТ – Банк

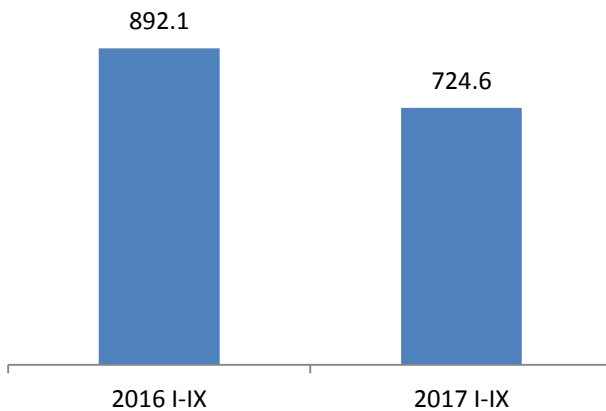
Хадгаламж , хадгаламж эзэмшигчийн тоо



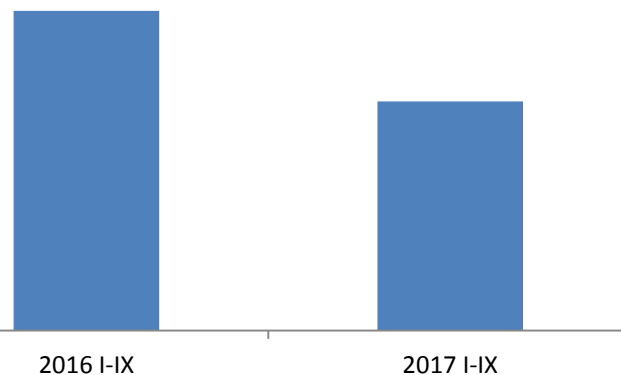
Улсын Статистикийн Хэлтэс

ЭДИЙН ЗАСГИЙН ҮЗҮҮЛЭЛТ – Төсөв

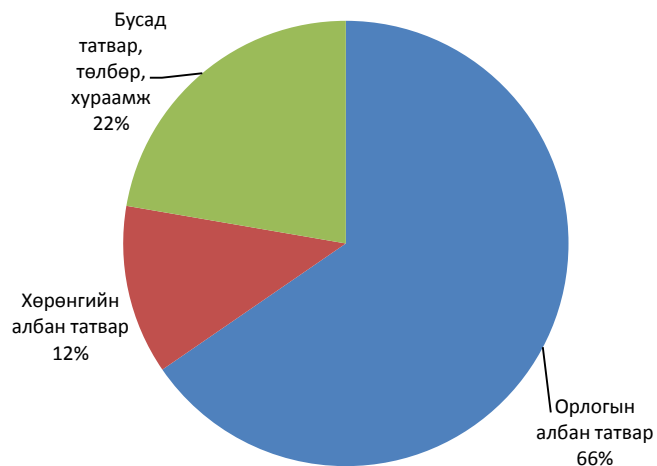
орон нутгийн төсвийн орлого, сая төгрөгөөр



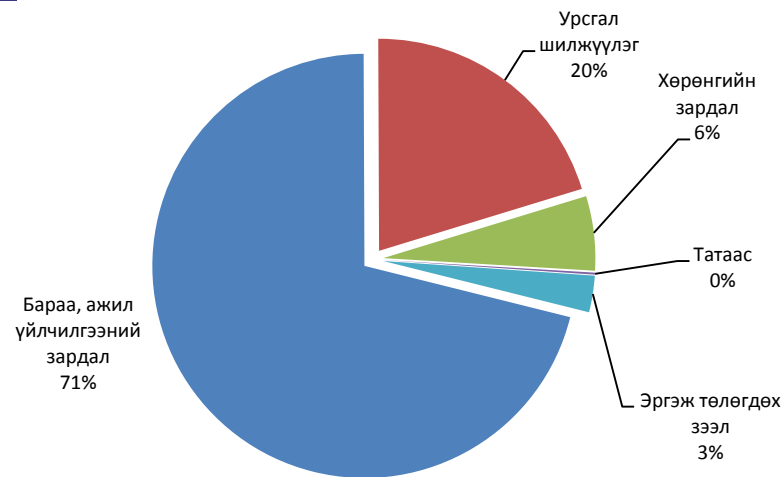
Төсвийн зарлага, сая төгрөгөөр



Татварын орлогын бүтэц



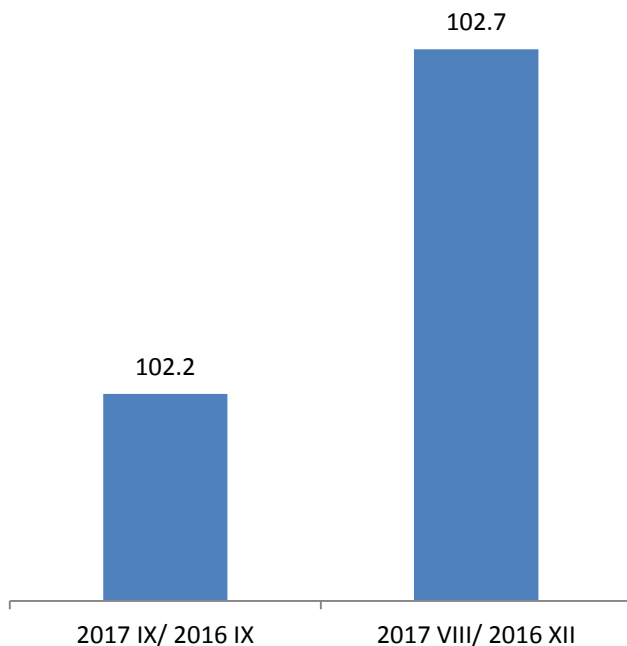
Төсвийн зарлагын бүтэц



ᠡᠳᠢᠶ᠋ᠨ ᠵᠠᠰᠭᠢᠨ ᠤᠵᠦᠭᠦᠯᠡᠯᠲᠤ – ᠲᠥᠰᠥᠪ

ЭДИЙН ЗАСГИЙН ҮЗҮҮЛЭЛТ – Үнэ

Хэрэглээний үнийн ерөнхий индекс



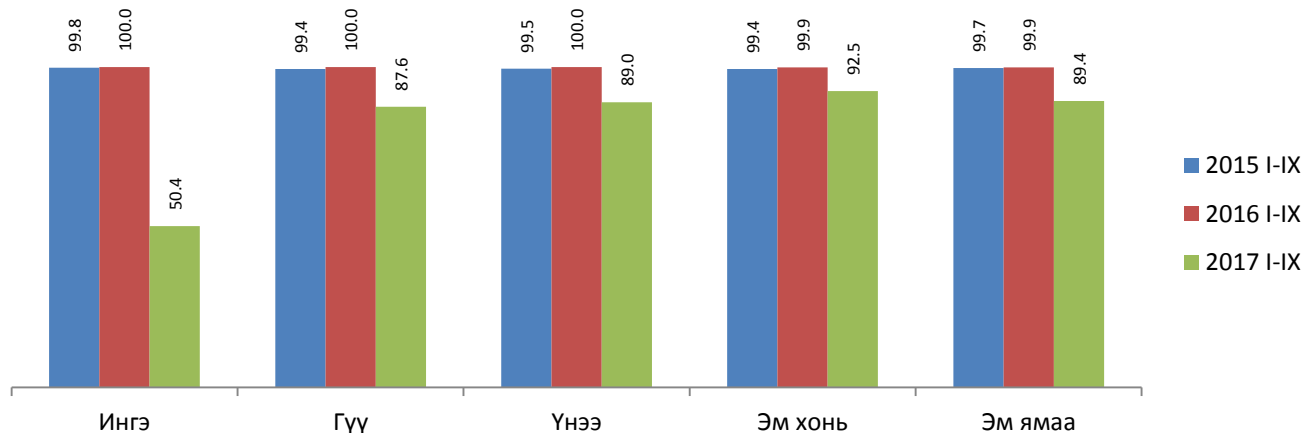
Хэрэглээний үнийн индекс, бараа, үйлчилгээний төрлөөр

Үзүүлэлтүүд	2017 IX/ 2016 IX	2017 IX/ 2016XII	2017 IX/ 2017 VIII
Ерөнхий индекс	101.8	102.2	99.5
Хүнсний бараа, ундаа ус	99.9	104.3	96.8
Согтууруулах ундаа, тамхи	102.4	104.0	100.1
Гутал хувцас, бөс бараа	95.1	98.7	100.0
Орон сууц, ус, цахилгаан түлш	98.9	96.0	100.0
Гэр ахуйн бараа	103.9	104.1	99.6
Эм тариа, эмнэлэгийн үйлчилгээ	101.5	101.2	100.0
Тээвэр	112.3	109.5	100.8
Холбооны хэрэгсэл, шуудангийн үйлчилгээ	100.3	100.3	100.0
Амралт чөлөөт цаг, соёлын бараа үйлчилгээ	103.9	103.5	100.0
Боловсролын үйлчилгээ	100.1	100.1	100.0
Зочид буудал, нийтийн хоол, дотуур байрны үйлчилгээ	104.3	100.2	100.0
Бусад бараа үйлчилгээ	101.7	100.5	100.0

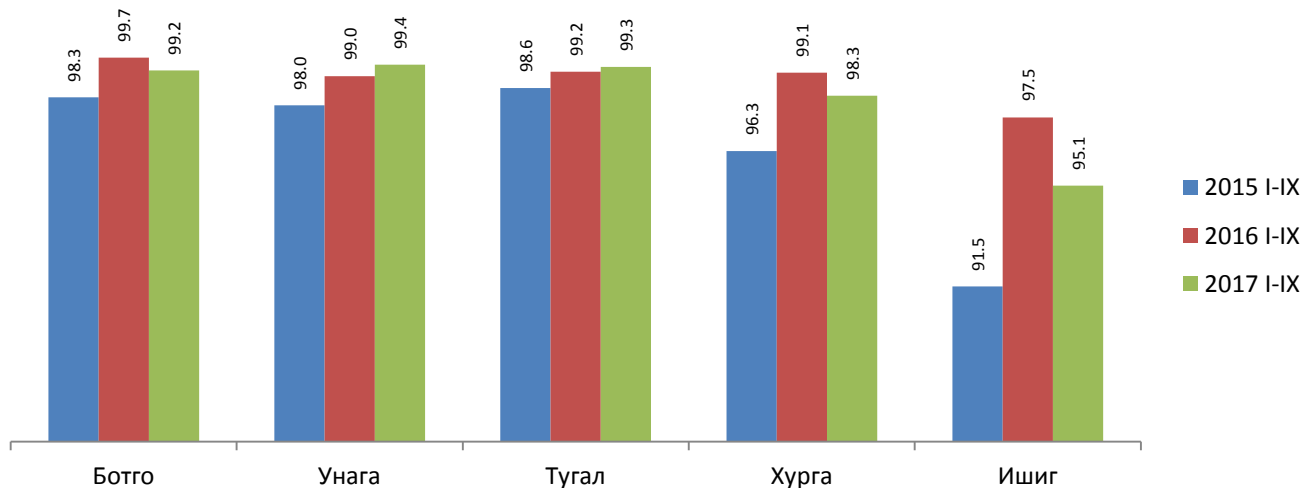


ЭДИЙН ЗАСГИЙН ҮЗҮҮЛЭЛТ – Мал төлөлт, төл бойжилт

Мал төлөлтийн хувь



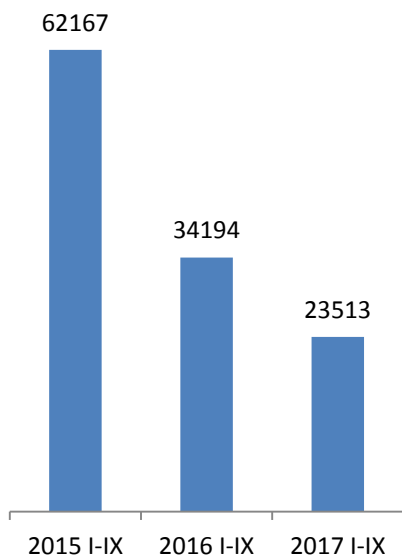
Төл бойжилтын хувь



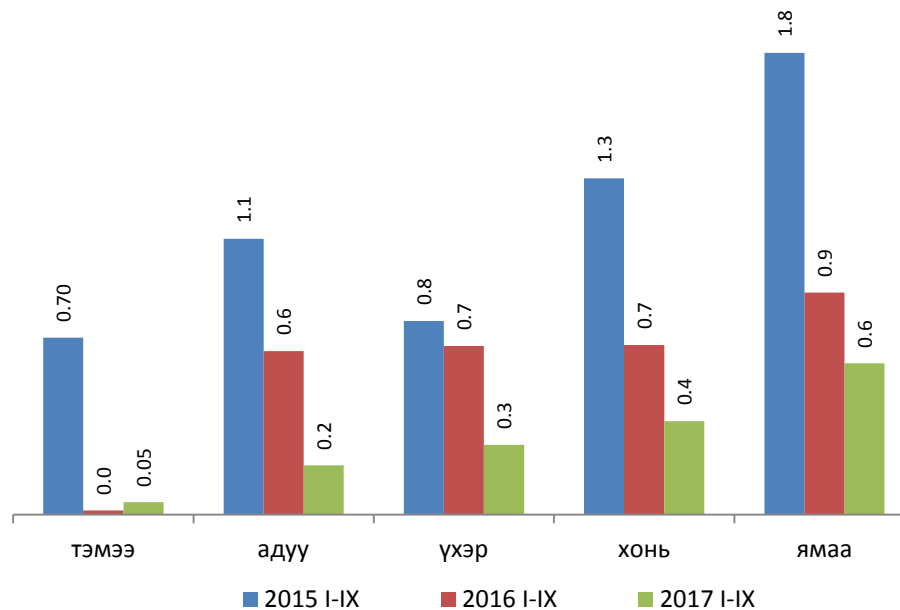
Улсын Статистикийн Хэлтэс

ЭДИЙН ЗАСГИЙН ҮЗҮҮЛЭЛТ – Том малын зүй бусын
ХОРОГДОЛ

Том малын зүй бус хорогдол



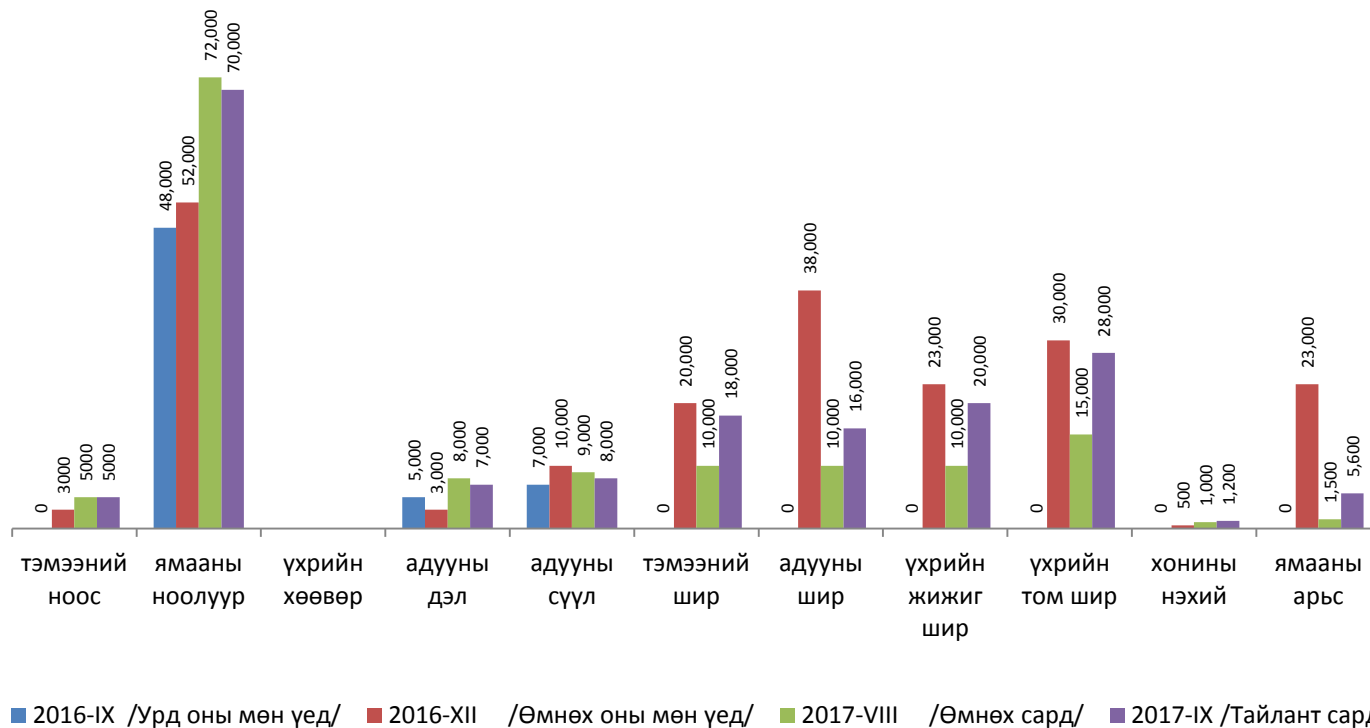
Том малын зүй бус хорогдол, төрлөөр



МОНГОЛЫН СТАТИСТИКА

ЭДИЙН ЗАСГИЙН ҮЗҮҮЛЭЛТ – Малын түүхий эдийн үнэ

Малын гаралтай бүтээгдэхүүний зах зээлийн дундаж үнэ



2017-09-01
 2017-08-01
 2016-12-01
 2016-09-01



Улсын Статистик

АНХААРАЛ ХАНДУУЛСАНД БАЯРЛАЛАА

WWW.1212.mn

uvurkhangai@nso.mn

uvurkhangai.nso.mn